

# 20 Memòria IMAS



Institut Mallorquí d' Afers Socials  
Departament de Drets Socials  
Consell de Mallorca

**Coordinació i edició:**

Àrea de Gerència

Servei de Planificació i Documentació de l'IMAS

**Dipòsit Legal:** PM 34-2019

Imprès per esment impremta



Acte de constitució del  
8è Consell de la Infància i  
l'Adolescència de l'IMAS

Presentació  
de la campanya d'acolliments



Distribuïm 5,5 milions als  
ajuntaments per pal·liar els efectes  
de la COVID-19 (UrCovid)

Estrenam el  
documental *Famílies Cangur,  
una oportunitat*



El VII Encontre del Voluntariat  
recupera la presencialitat

Impulsam una innovadora  
campanya per fomentar l'acolliment



## GENER

### ■ Atenció sociosanitària 07/01/21

Finalitza la 1a fase de vacunació contra la COVID-19 a les residències de l'IMAS.

### ■ Inclusió Social 08/01/21

L'IMAS habilita una planta de l'hotel COVID per atendre usuaris de la Xarxa d'Inclusió Social durant l'onada de fred.

### ■ Atenció sociosanitària 17/01/21

S'inicia la segona fase de vacunació contra la COVID-19 a les residències de Mallorca.

### ■ Gerència 18/01/21

Més de 2.500 professionals de l'IMAS fan el curs «COVID-19: pautes de prevenció i protecció».

### 29/01/21

Presca de possessió oficial de 35 nous funcionaris de l'IMAS.

### ■ Presidència

#### 16/02/21

Visita a la Fundació Banc d'Aliments per establir fórmules de col·laboració.

### ■ Infància i Família 23/02/21

Es reforcen els serveis d'intervenció familiar en el domicili i els de seguiment d'acolliments i adopcions.

### ■ Atenció Comunitària i Projectes Estratègics 27/02/21

Omar Lamin és nomenat nou director insular d'Atenció Comunitària i Projectes Estratègics.

## MARÇ

### ■ Presidència

#### 04/03/21

Presentació del Pla de Xoc 2021 IMAS: reforç de les polítiques socials de Mallorca, un pla d'ajudes per a les persones vulnerables de l'illa que es finançarà amb 18.000.000 d'euros.

### ■ Infància i Família

#### 05/03/21

L'IMAS renova els concerts amb les entitats de la FEIAB per a 248 places residencials destinades a persones menors d'edat.

### ■ Atenció Comunitària i Projectes Estratègics 17/03/21

Es presenta l'ampliació del Servei d'Atenció Integral a Domicili als col·legis professionals de Psicologia i Treball Social.

### ■ Infància i Família

#### 18/03/21

La comissió permanent de l'Observatori de la Infància i Adolescència analitza la participació de les persones menors d'edat a la societat.

### ■ Inclusió Social

#### 18/03/21

S'activa el protocol d'emergència per alerta meteorològica amb especial atenció per a les persones que pernocten al carrer.

### ■ Atenció sociosanitària

#### 25/03/21

L'IMAS i l'Ajuntament de sa Pobla signen un conveni per a l'elaboració i repartiment de menjar a domicili.

### ■ Atenció Comunitària i Projectes Estratègics

#### 26/03/21

El Servei d'Atenció Integral a Domicili (SAID) de l'IMAS arriba a 37 municipis de Mallorca. Jornada de presentació de l'ampliació del SAID amb la incorporació de 20 noves localitats de Mallorca.

## ABRIL

### ■ Inclusió Social

#### 01/04/21

L'IMAS allotja prop de 500 persones a l'hotel covid durant el seu funcionament.

#### 15/04/21

L'IMAS gestionarà i administrarà una xarxa de places d'allotjament amb caràcter transitori creada pel Govern i pel Consell de Mallorca per donar cobertura a necessitats d'habitatge derivades de situacions d'emergència.

### ■ Atenció Comunitària i Projectes Estratègics

#### 22/04/21

Inici del programa «Xerra'm de tu» per fomentar l'envelliment actiu de la gent gran.

### ■ Òrgans de govern

#### 26/04/21

El Consell Rector de l'IMAS aprova l'informe de conclusions de la Comissió Política sobre explotació sexual infantil.

## MAIG

### ■ Atenció sociosanitària

#### 05/05/21

La residència la Bonanova compleix anys estrenant nous serveis basats en el model d'atenció centrada en la persona.

#### 10/05/21

Es presenta a la residència de Huialfàs el projecte «Xerra'm de tu» per fomentar l'envelliment actiu en la gent gran.

### ■ Gerència

#### 11/05/21

S'habilita una línia d'atenció gratuïta, atesa per psicòlegs i treballadors socials, per centralitzar totes les consultes i demandes de la ciutadania.

### ■ Infància i Família

#### 11/05/21

Es crea la primera Comissió de Famílies Biològiques integrada per famílies i entitats.

#### 12/05/21

Es comença a treballar en dues noves modalitats d'acolliment familiar: ACOTE (dirigit a persones menors d'edat arribades a Mallorca sense cap adult de referència) i ABRIC (dirigit a infants i adolescents amb necessitats conductuals).

### ■ Inclusió Social

#### 13/05/21

El Ple del Consell aprova una subvenció nominativa a Fundació Banc d'Aliments de Mallorca i a Creu Roja.

### ■ Infància i Família

#### 14/05/21

Estrena del documental *Família cangur, una oportunitat* en el marc del Dia Internacional de la Família.

#### 19/05/21

L'IMAS fa la primera passa per posar en marxa el primer centre d'addiccions per a menors.

### ■ Inclusió Social

#### 24/05/21

L'IMAS posa en marxa un servei específic de tractament de patologia dual.

### ■ Gerència

#### 26/05/21

L'IMAS obre un període de consulta pública prèvia a l'elaboració de la nova Cartera de Serveis i dels Serveis a Menors i Família de Mallorca, anomenada també Cartera de Mallorca, que pretén adequar les prestacions i serveis a la nova conjuntura socioeconòmica de l'illa.

#### 27/05/21

L'IMAS i la Conselleria d'Educació treballen per fomentar l'especialització de professionals en l'àmbit sociosanitari

## JUNY

### ■ Suport Territorial

#### 01/06/21

L'IMAS distribueix 5,5 milions d'euros entre els ajuntaments per pal·liar els efectes de la COVID-19.

### ■ Infància i Família

#### 04/06/21

L'Observatori de la Infància i Adolescència de l'IMAS engega el Pla de l'Atenció i els Drets de la Infància i l'Adolescència de Mallorca.

#### 09/06/21

El Consell acorda amb l'Alt Comissionat contra la pobresa infantil treballar perquè tots els infants de Mallorca puguin tenir les mateixes oportunitats.

### ■ Atenció sociosanitària

#### 15/06/21

Celebració de la X Jornada «Una mirada a la protecció de les Persones Grans», coincidint amb el Dia Munal de la Presa de Consciència de l'Abús i el Maltractament envers les Persones Grans.

### ■ Persones amb Discapacitat i Innovació Social

#### 30/06/21

Finalitza amb èxit una nova edició del projecte de formació i ocupació «Raixa 2020».

### ■ Infància i Família

#### 02/07/21

L'IMAS conclou el primer curs de formació del Programa ACOTE, una modalitat especialitzada per a famílies que vulguin acollir joves arribats a l'illa sense cap adult de referència.

#### 08/07/21

El Consell de Mallorca es compromet a crear el primer Pla de l'Atenció i els Drets de la Infància i l'Adolescència de Mallorca.

### ■ Atenció sociosanitària

#### 12/07/21

Visita a l'inici de les obres de la residència nova per a gent gran de Son Martorell, a Ciutat Jardí de Palma.

### ■ Infància i Família

#### 22/07/21

L'IMAS amplia la capacitat d'acolliment residencial per a persones menors d'edat migrants no acompanyades amb un nou centre de 8 places.

## AGOST

### ■ Atenció Comunitària i Projectes Estratègics

#### 26/08/21

La presidenta del Consell de Mallorca, Catalina Cladera, i el Conseller de Drets Socials, Javier de Juan, visiten el centre per a persones amb discapacitat Ses Garrigues d'Amunt, de l'entitat Patronat Joan XXIII, amb la qual l'IMAS té concertades 24 places residencials per a persones amb discapacitat intel·lectual i 14 al centre de dia.

## SETEMBRE

### ■ Atenció sociosanitària

#### 16/09/21

Visita a les obres de la residència Miquel Mir, les quals tenen per objectiu la seva reconversió en un recurs sociosanitari de referència.

### ■ Persones amb Discapacitat i Innovació Social

#### 17/09/21

Anunci del conveni entre l'Ajuntament de Felanitx i Aproscom per posar en marxa una residència i centre de dia per a persones amb discapacitat intel·lectual a l'Hospici de Felanitx.

### ■ Atenció sociosanitària

#### 23/09/21

S'inicia a la residència Oms-Sant Miquel l'administració de la tercera dosi de la vacuna COVID-19.

## OCTUBRE

### ■ Atenció Comunitària i Projectes Estratègics

#### 15/10/21

Arranca una nova edició dels Tallers de Memòria de l'IMAS.

### ■ Persones amb Discapacitat i Innovació Social

#### 18/10/21

Visita a les noves instal·lacions de la seu que Esment acaba d'obrir a Inca on l'entitat ofereix diferents programes de formació a les persones amb discapacitat de la zona del Raiguer i del Nord de Mallorca.

### ■ Infància i Família

#### 22/10/21

Projecte Home i IMAS posen en marxa un centre residencial per a persones menors d'edat amb problemes d'addiccions.

### ■ Atenció sociosanitària

#### 25/10/21

Amb un pressupost de 575.000 €, s'obre la convocatòria pública extraordinària d'ajudes individuals per a les persones majors.

### ■ Infància i Família

#### 28/10/21

S'inicia el procés d'assignació dels infants a les famílies del programa d'acolliment ACOTE, adreçat a persones menors d'edat arribades a Mallorca sense cap adult de referència.

## NOVEMBRE

### ■ Gerència

#### 04/11/21

El Consell de Mallorca incrementa el pressupost de l'IMAS per al 2022 fins als 240 milions d'euros, un 7,85% més que l'any anterior.

### ■ Atenció sociosanitària

#### 04/11/21

S'inicia la campanya de vacunació de Salut contra la grip estacional 2021/22 a les residències de gent gran de l'IMAS.

### ■ Suport Territorial

#### 08/11/21

L'IMAS aporta més de 2 milions d'euros a l'Ajuntament de Palma per ajudes a les persones especialment vulnerables durant la pandèmia.

### ■ Infància i Família

#### 17/11/21

Especialistes en la protecció del menor comparteixen experiències a la III Jornada de la Setmana de la Infància organitzada per l'IMAS.

### ■ Atenció Comunitària i Projectes Estratègics

#### 19/11/21

L'IMAS es reuneix amb els ajuntaments de Deià, Fornalutx, Estellencs i Banyalbufar per avançar en la implantació del SAID.

### ■ Atenció sociosanitària

#### 24/11/21

L'IMAS assumeix la gestió de la nova residència per a persones majors de Pòrtol que acollirà 100 persones dependents.

### ■ Infància i Família

#### 26/11/21

Es constitueix a la UIB el VIII Consell d'Infància i Adolescència de l'IMAS, en el marc dels actes programats amb motiu del Dia Internacional de la Infància.

### ■ Inclusió Social

#### 30/11/21

Amb un pressupost de 516.000 €, s'obre la convocatòria pública d'ajudes econòmiques per a entitats que han duit a terme activitats en matèria de serveis socials.

### ■ Atenció sociosanitària

#### 30/11/21

L'IMAS i l'Ajuntament d'Alaró firmen un conveni per subvencionar els Habitatges Supervisats durant quatre anys a l'acte de celebració del XXVII aniversari dels Habitatges Supervisats per a les persones majors.

### ■ Atenció sociosanitària

#### 02/12/21

Es recupera la presencialitat durant el VII Encontre del Voluntariat.

## DESEMBRE

# SALUTACIÓ



A l'Institut Mallorquí d'Afers Socials (IMAS), vàrem començar l'any 2021 en un ambient d'optimisme, pensant ja en el retorn a una certa normalitat amb l'inici de la ronda de vacunació contra la COVID-19 a les residències de gent gran, i amb el propòsit de consolidar els projectes que ens havíem plantejat a principi de legislatura. Uns projectes que tenen com a objectiu transversal treballar a totes les àrees a partir de l'enfocament centrat en la persona per tal d'oferir a cada individu allò que necessita, sempre respectant la seva voluntat.

En aquesta línia, hem reforçat el Servei d'Atenció Integral a Domicili (SAID), que ha acabat l'any 2021 implantat a 37 municipis de Mallorca i ha duplicat el personal fins a comptar amb un equip de més de 125 professionals, fet que ens ha permès atendre unes 264 persones, quasi el doble que el 2020. El SAID és una clara mostra de la nostra filosofia d'apostar per serveis que respectin el desig de les persones que, en aquest cas, volen envellir a casa seva, sense haver de renunciar a rebre el tractament necessari i especialitzat.

També durant el 2021 hem reobert la novena planta de la residència la Bonanova, distribuïda en unitats de convivència a manera de llar perquè les persones residents visquin sempre amb el mateix nucli d'usuaris i professionals, i hem inaugurat centres especialitzats per a infants i joves que necessiten una atenció més específica per garantir el seu benestar. Igualment, hem augmentat el banc de pisos dels programes *Housing Led* i *Housing First* fins a arribar a les 99 places per a persones que es troben en situació d'exclusió i que d'aquesta manera han pogut iniciar el procés d'inserció a partir de l'entrada a una llar que poden considerar com a pròpia.

Però durant aquest 2021 també ens hem adaptat a la nova realitat provocada per la pandèmia. Per una banda, hem creat un sistema àgil de contractació temporal de professionals, tant per cobrir les possibles baixes provocades per la pandèmia, com per reforçar els serveis que requerien augmentar l'equip de professionals per donar resposta a la necessitat del moment.

Per altra banda, hem impulsat un pla de xoc dotat amb un pressupost de 18 milions d'euros, que ha esdevingut clau per pal·liar les mancances ocasionades per la COVID-19, i que ha permès augmentar la dotació per reforçar els serveis socials comunitaris bàsics fins als 17,5 milions d'euros, concertar 388 noves places per a persones amb discapacitat, augmentar les convocatòries pels projectes duts a terme en l'àmbit del tercer sector i la inclusió social, millorar infraestructures i subvencionar entitats com el Banc d'Aliments o Creu Roja en la seva tasca de distribució d'aliments a les famílies més vulnerables.

En definitiva, pens que aquest 2021 ha estat clau en el nostre camí cap a la implantació d'un model d'atenció centrat en la persona que arribi a tothom i pugui atendre les necessitats de cada individu de la manera més personalitzada possible.

Moltes gràcies.

**Sofia Alonso Biggler**

Consellera del Departament de Drets Socials del Consell de Mallorca i presidenta de l'Institut Mallorquí d'Afers Socials



### **Gerència**

- > Autoritzacions, Acreditació, Registres i Inspecció de Serveis Socials
- > Assessoria jurídica
- > Arquitectura
- > Serveis Generals
- > Gestió Econòmica
- > Recursos Humans
- > Sistemes d'Informació i Suport Tecnològic
- > Juridicoadministratiu
- > Atenció a la Ciutadania
- > Servei de Planificació i Documentació



### **Direcció Insular de Persones amb Discapacitat i Innovació Social**

- > Persones amb Discapacitat i Innovació Social
- > Accessibilitat i Promoció dels Drets
- > Recursos Sociolaborals
- > Recursos Personals i Assistencials



### **Direcció Insular d'Atenció Sociosanitària**

- > Atenció Sociosanitària
- > Serveis Especialitats



### **Direcció Insular d'Atenció Comunitària i Projectes Estratègics**

- > Atenció Integral a Domicili
- > Prevenció i Atenció Comunitària. Llars
- > Foment de l'Autonomia per a Persones Majors



### **Direcció Insular d'Inclusió Social**

- > Inclusió Social
- > Inserció Social
- > Prestacions
- > Atenció a les Drogodependències



### **Direcció Insular d'Infància i Família**

- > Infància i Família
- > Urgències
- > Secció Juridicotècnica
- > Atenció Territorial
- > Suport Familiar
- > Secció Terapèutica d'Infància i Família
- > Acolliments
- > Adopcions
- > Visites Supervisades
- > Unitat de Valoració d'Abús Sexual Infantil
- > Promoció, Prevenció i Planificació d'Infància i Adolescència
- > Acolliments Residencials



### **Direcció Insular de Suport Territorial**

- > Prevenció Comunitària i Suport Territorial
- > Suport Tècnic als Serveis Socials Comunitaris
- > Secció Jurídica Econòmica de Suport Territorial
- > Equips Especialitzats de Suport Territorial

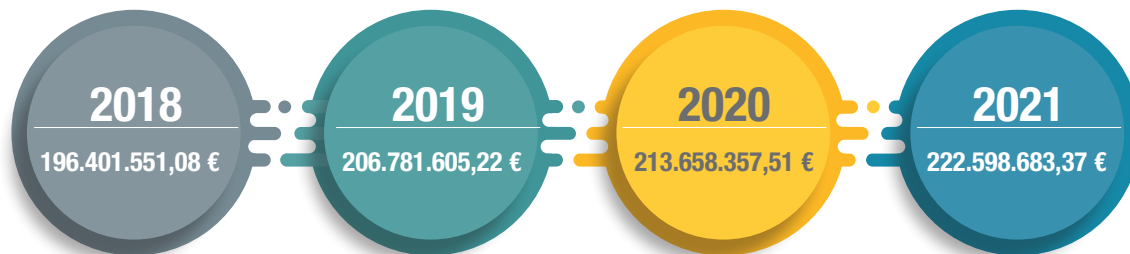


**Institut Mallorquí d'Afers Socials**  
Departament de Drets Socials  
Consell de Mallorca

# ÍNDEX

<b>Finançament i relacions institucionals</b>	<b>10</b>	<b>Àrea d'Atenció Comunitària i Projectes Estratègics</b>	<b>32</b>
Evolució anual dels pressupostos	10	SAID	33
Convocatòries d'ajudes econòmiques	11	Servei d'Atenció Integral al Domicili	34
Convenis amb ajuntaments	12	Prevençió i Atenció Comunitària	34
Pla de finançament dels serveis socials comunitaris bàsics	13	Foment de l'Autonomia per a Persones Majors	35
Entitats prestadores de serveis	14		
Distribució percentual d'entitats prestadores de serveis per àrees	15	<b>Àrea d'Inclusió Social</b>	<b>36</b>
		Inclusió Social a l'IMAS	37
<b>Àrea de Gerència</b>	<b>16</b>	Xarxa d'Inserció Social	38
Atenció a la Ciutadania	17	Serveis d'Atenció i Intervenció no Residencial	38
Recursos Humans	18	Serveis d'Allotjament de la Xarxa d'Inserció Social de Mallorca	39
Igualtat	19	Itineraris d'inserció sociolaboral personalitzats	40
Atenció a la Ciutadania	20	Unitat de Conductes Addictives (UCA)	41
Serveis d'Autoritzacions, Acreditació, Registre i Inspecció de Serveis Socials	21		
		<b>Àrea d'Infància i Família</b>	<b>42</b>
<b>Àrea de Persones amb Discapacitat i Innovació Social</b>	<b>22</b>	Servei d'Infància i Família	43
Desplegament territorial dels serveis ocupacionals	23	Servei especialitzat d'atenció a la infància i l'adolescència	44
Xarxa de Persones amb Discapacitat	24	Equips d'atenció territorial	44
Serveis Tècnics	24	Acolliments Familiars	45
Serveis d'Estades Diürnes	25	Adopcions	46
Serveis d'Estades Residencials	26	Espais de Trobada Familiar	46
Serveis de Promoció de l'Autonomia Personal i d'Acompanyament	27	Acolliment Residencial	47
		Secció Terapèutica d'Infància i Família	48
<b>Àrea d'Atenció Sociosanitària</b>	<b>28</b>	Programes d'Intervenció per a Persones Menors d'Edat i Famílies	49
Centres de la Xarxa Assistencial d'Atenció Sociosanitària	29	Participació de la Infància, l'Adolescència, de les Famílies d'Acollida i Adopció, Entitats, Agents Socials i Administració	49
Serveis especialitzats: centres de dia i centres residencials	30		
Programa de Gestió del Servei d'Unitat de Convalescència de Felanitx	31	<b>Àrea de Suport Territorial</b>	<b>50</b>
		Àrees territorials dels serveis socials a Mallorca	51
		Informació, Suport i Formació als serveis socials comunitaris bàsics	52
		Signatura i seguiment de convenis als serveis socials de Mallorca	53

## EVOLUCIÓ ANUAL DELS PRESSUPOSTS



### Àrea de Gerència

2018	9.559.462,68 €
2019	9.863.925,87 €
2020	10.370.433,70 €
2021	<b>15.867.454,00 €</b>

### Àrea de Persones amb Discapacitat i Innovació Social

2018	52.096.814,18 €
2019	54.658.734,39 €
2020	58.883.479,56 €
2021	<b>59.579.636,15 €</b>

### Àrea d'Atenció Sociosanitària

2018	67.800.330,35 €
2019	65.964.570,83 €
2020	71.584.321,68 €
2021	<b>65.993.885,40 €</b>

### Àrea d'Inclusió Social

2018	33.246.784,90 €
2019	33.972.583,91 €
2020	19.226.688,35 €
2021	<b>17.591.916,65 €</b>

### Àrea d'Infància i Família

2018	33.698.158,97 €
2019	42.321.790,22 €
2020	39.200.512,24 €
2021	<b>41.380.442,80 €</b>

### Àrea d'Atenció Comunitària i Projectes Estratègics

2021	<b>7.547.930,14 €</b>
------	-----------------------

### Àrea de Suport Territorial

2020	14.392.921,98 €
2021	<b>14.637.418,23 €</b>



## CONVOCATÒRIES D'AJUDES ECONÒMIQUES:



Import total **1.561.183,44 €**

### AJUDES ECONÒMIQUES A ENTITATS QUE DUEN A TERME ACTIVITATS EN MATÈRIA DE SERVEIS SOCIALS

#### Actuacions de suport als serveis socials d'Atenció Primària

Import de la convocatòria: **650.000,00 €**

Import atorgat: **635.416,44 €**

#### Actuacions de suport per a persones en situació d'exclusió social amb problemes afegits de salut

Import de la convocatòria: **100.000,00 €**

Import atorgat: **95.693,22 €**

#### Ajudes econòmiques a entitats que duen a terme activitats per persones o col·lectius amb necessitat d'atenció prioritària

Import de la convocatòria: **516.000,00 €**

Import sol·licitat: **631.889,03 €**

#### Subvencions adreçades a entitats sense afany de lucre que desenvolupen projectes d'atenció integral i promoció de l'autonomia per a persones amb discapacitat associada a un diagnòstic de salut mental

Import de la convocatòria: **295.183,44 €**

Import atorgat: **295.183,44 €**

## CONVENIS AMB AJUNTAMENTS

Total convenis finançats:

19.090.859,33 €

### Conveni de col·laboració entre l'IMAS i els ajuntaments de Mallorca pel finançament dels SSCB. Pla de Finançament dels serveis socials comunitaris bàsics

11.756.065,46 €

Donar compliment a l'apartat 3 de l'article 13 de la Llei 4/2009, d'11 de juny, de serveis socials de les Illes Balears, així com també observar les precisions de l'article 34 de la mateixa llei, 4/2009, de manera que s'asseguri el sistema públic de Serveis Socials.

### Conveni de col·laboració entre l'IMAS i els ajuntaments de Mallorca per a la implementació de serveis especialitzats i prestacions econòmiques als serveis socials

1.900.000 €

Desenvolupar els plans d'infància i adolescència municipals, facilitar l'estabilitat de la professional o del professional de la psicologia social a la UTS i que aquest conveni inclogui tant l'atenció individual i familiar com la grupal i comunitària, així com fer prestacions econòmiques per fer front a situacions d'atenció prioritària, a través de les diferents accions que s'hi incorporen:

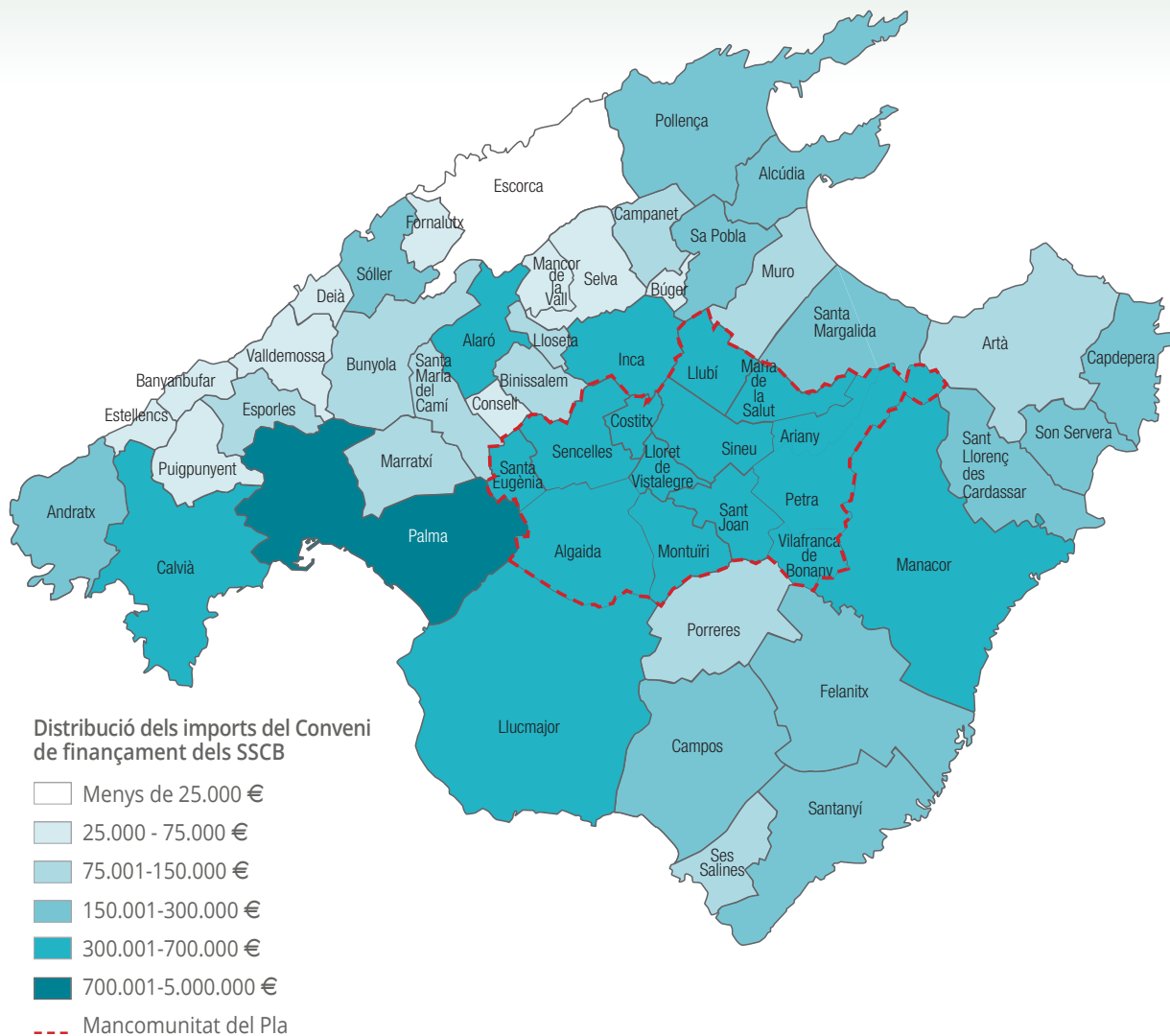
- ACCIONS RELATIVES AL SERVEI ESPECIALITZAT DE SUPORT PSICOSOCIAL pel suport al desenvolupament dels plans d'infància i adolescència a escala municipal.
- ACCIONS RELATIVES A PRESTACIONS ECONÒMIQUES PER A SITUACIONS D'ATENCIÓ PRIORITÀRIA que atorguen els ajuntaments o mancomunitats de municipis.

### Conveni URCOVID 2021 de col·laboració entre l'IMAS i els ajuntaments de Mallorca

5.434.793,87 €

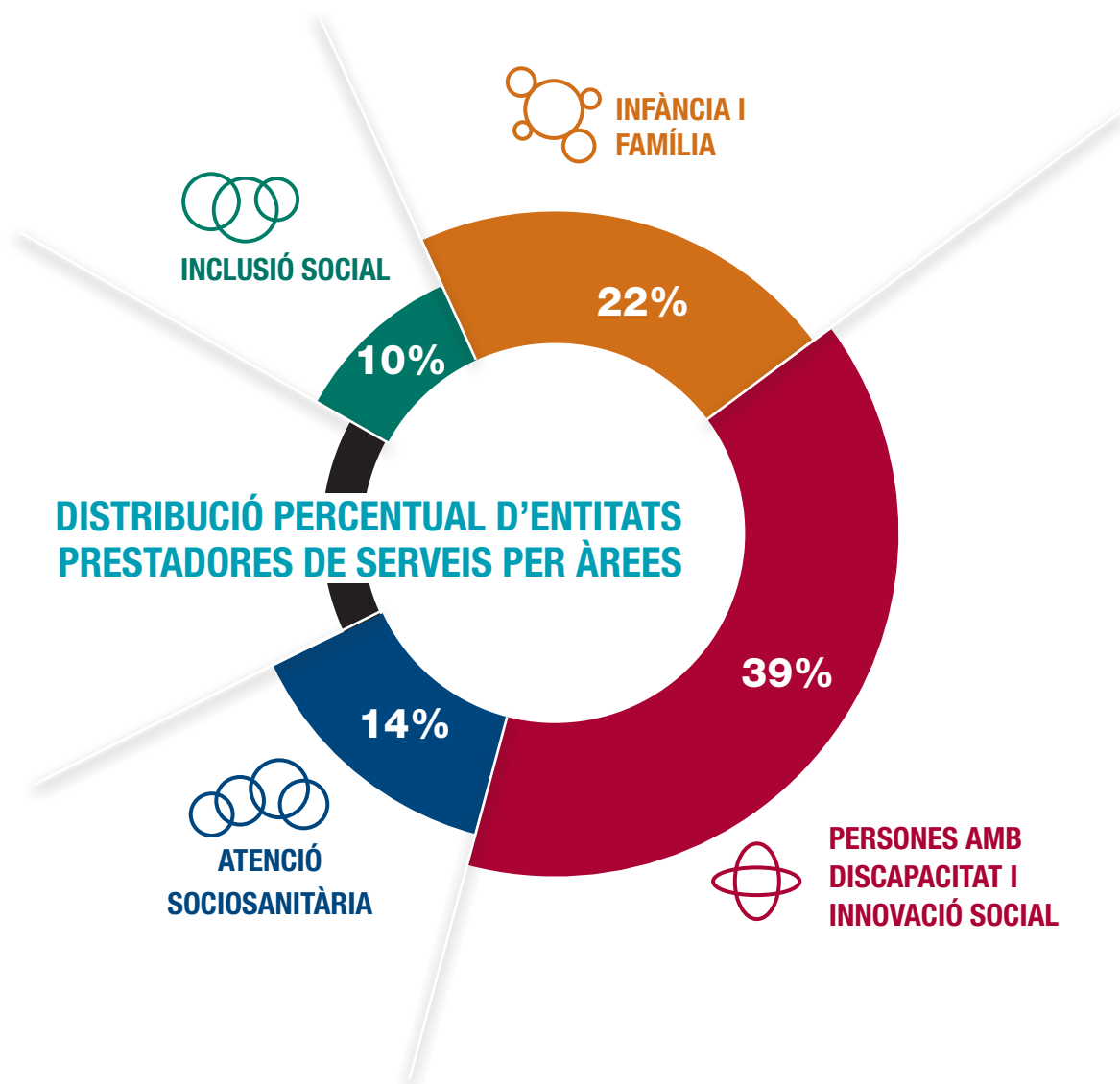
Dotar de finançament les prestacions bàsiques dels serveis socials que tinguin per objecte atendre en exclusiva persones especialment vulnerables, i finançar projectes i contractacions laborals necessàries per fer front a les situacions extraordinàries derivades de la COVID-19 descrites a l'article 1.2 del Reial decret llei 8/2020, de 17 de març.

## PLA DE FINANÇAMENT DELS SERVEIS SOCIALS COMUNITARIS BÀSICS



## ENTITATS PRESTADORES DE SERVEIS

- ABDEM
- AMADIBA
- AMADIP ESMENT
- AMITICIA
- APROP
- APROSCOM
- ASANIDESO
- ASNIMO
- ASOCIACIÓN AEMET ARCOIRIS
- ASOCIACIÓN DE LINARES VON SCHMITERLÖW
- ASPACE
- ASPAS
- ASPAYM
- ASPROM
- ASSOCIACIÓ AMADIBA
- ASSOCIACIÓ AMÉS
- CAIF
- COORDINADORA BALEAR DE PERSONES AMB DISCAPACITAT
- CREU ROJA
- DACESMA
- DOMUS VI
- ESTUDI 6
- FONT FREGONA
- FUNDACIÓ LA SAPIÈNCIA
- FUNDACIÓ MINYONES
- FUNDACIÓ NATZARET
- FUNDACIÓ SANT JOAN DE DEU
- FUNDACIÓ TROBADA
- FUNDACIÓ ALDABA
- FUNDACIÓ AMARANTA
- FUNDACIÓ CRUZ DE LOS ÁNGELES
- FUNDACIÓ DIAGRAMA
- FUNDACIÓ EDUCATIVA FRANCISCANAS DE LA INMACULADA
- FUNDACIÓ PADRE MONTALVO
- FUNDACIÓ SAMU
- GREC
- INTRESS
- ITA CLÍNIC BCN, S.L.
- MATER MISERICORDIAE
- MENTE
- NATZARET
- PASTORAL PENITENCIÀRIA
- PATRONAT D'INCA
- PRODIS
- PROJECTE JOVE
- REHACER
- S'ESTEL
- SENIORS
- SILOÉ
- TERCÈRIES TRINITÀRIES DE MALLORCA
- UTE CAM ATECA
- UTE. HOGAR SÍ. FUNDACIÓ RAIS-ASSOCIACIÓ PROVIVIENDA



# Àrea de Gerència

## L'IMAS en xifres

	2018	2019	2020	2021
Demandes ateses a les oficines d'atenció a la ciutadania	47.306	61.459	54.275	<b>40.673</b>
Títols de famílies nombroses en vigor	15.812	14.024	15.881	<b>17.602</b>
Títols de famílies monoparentals en vigor	-	-	422	<b>1.432</b>
Procediments d'autorització d'obertura i/o funcionament de serveis aprovats	34	25	16	<b>32</b>

«Cada persona importa»



## ATENCIÓ A LA CIUTADANIA

### Seu central de Palma

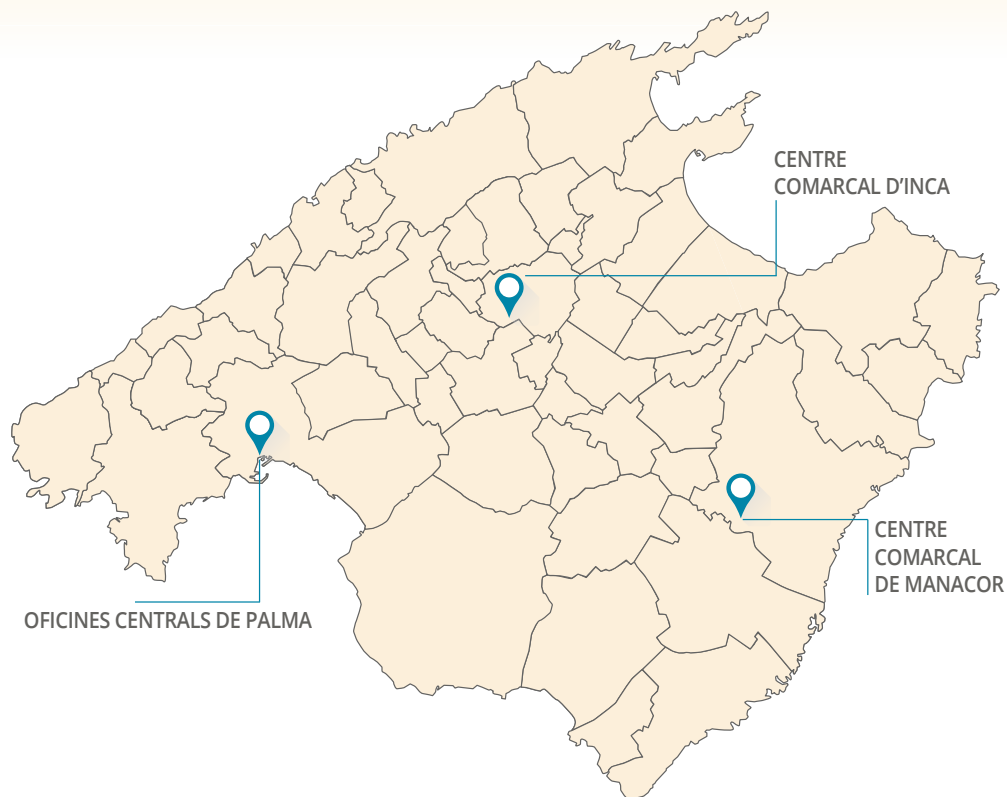
Carrer del Gral. Riera, 67  
07010 - Palma  
Horari d'atenció: de 9 h a 14 h  
Telèfon: 971 763 325

### Centre comarcal d'Inca

Antic Quarter de l'Av.  
del General Luque, 223  
(pavelló esquerre, 1r pis)  
07300 - Inca  
Horari d'atenció: de 9 h a 14 h  
Telèfon: 971 880 216

### Centre comarcal de Manacor

Carrer del Bonjesús, 1 i 2  
07500 - Manacor  
Horari d'atenció: de 9 h a 14 h  
Telèfon: 971 844 901 /  
871 986 142



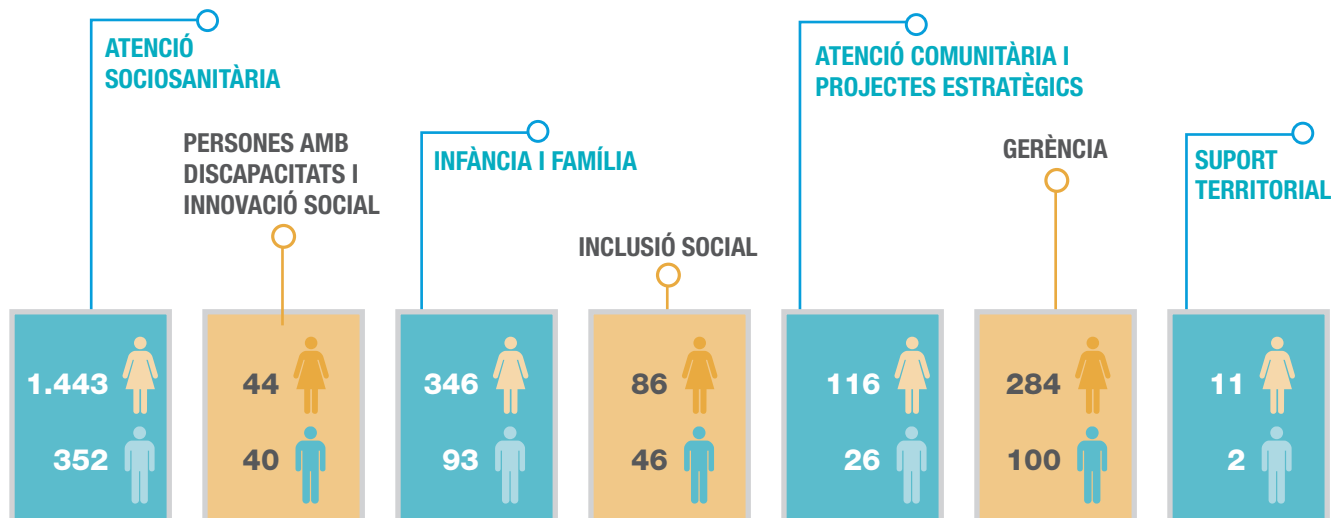
## RECURSOS HUMANS

### Nombre de persones treballadores segons el sexe i el rang d'edat



Edat	Dones	Homes	TOTAL
<20	17	7	24
20-25	173	51	224
26-30	241	78	319
31-35	256	78	334
36-40	196	67	263
41-45	281	82	363
46-50	324	86	410
51-55	325	74	399
56-60	272	71	343
61-65	228	61	289
>66	17	4	21
	<b>2.330</b>	<b>659</b>	<b>2.989</b>

### Nombre de persones treballadores segons el sexe i l'àrea institucional





### IGUALTAT

#### Principals eixos recollits a la proposta d'actuacions de l'IMAS del Pla Estratègic d'Igualtat entre Dones i Homes

##### 1. Àmbit normatiu i reglamentari

1. Reunió del Comitè d'Igualtat IMAS
2. Reunions de la Comissió Activa d'Igualtat, amb la participació del personal tècnic representant de totes les àrees i direccions insulars de l'IMAS.
3. Creació i reunió de la Comissió Permanent d'Igualtat amb la participació de les i dels representants sindicals.
4. Aprovació de la programació per al 2021 del Pla d'Igualtat a Consell Rector de l'IMAS, de 8 de març 2021.

##### 2. Anàlisi de dades 2021

1. Elaboració de la *Radiografia i anàlisi de la perspectiva de gènere de recursos humans a l'IMAS 2020*.
2. Actualització d'indicadors per a la millora de l'anàlisi de dades des de la perspectiva de gènere.

##### 3. Projecte LAB.gènere

1. Laboratori d'aplicació de la perspectiva de gènere a projectes socials de les Direccions Insulars de l'IMAS.

##### 4. Formació en igualtat de gènere

1. Informes i l'avaluació de l'impacte de gènere (Llei 11/2016 d'igualtat).
2. Igualtat de gènere (I): fonaments bàsics 2021.
3. Igualtat de gènere (II): les polítiques d'igualtat de gènere 2021.
4. L'impacte de gènere en els avantprojectes de llei de pressuposts.
5. GAP (grup d'aprenentatge participatiu) d'aplicació de la perspectiva de gènere al Servei d'Interpretació de Llengua de Signes de l'IMAS.

##### 5. Difusió i divulgació de continguts en matèria de perspectiva de gènere a l'IMAS a través de mitjans tecnològics i de comunicació

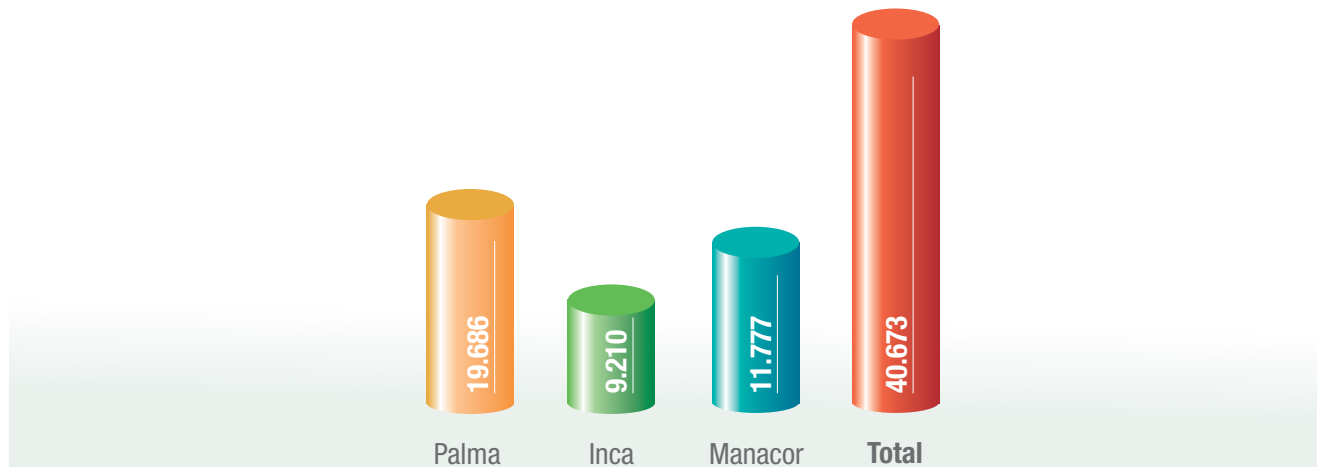
1. Làmines de sensibilització del glossari de termes i conceptes en igualtat (5 làmines).
2. Campanya del 25 N de lluita contra les violències masclistes (4 pòsters).
3. Revista digital *ALIMARA*: publicació de 2 articles relacionats amb igualtat.
4. Làmines de Llengua Social sobre l'ús de llenguatge no sexista publicades a la revista digital *ALIMARA* (2 làmines).

##### 6. Col·laboració interinstitucional en matèria d'igualtat

1. Preparació de conveni i acolliment de l'alumnat en pràctiques del Màster en Igualtat de la UIB.
2. Contactes i consultes amb l'IBdona i amb l'Àrea d'Igualtat i Diversitat del Consell de Mallorca.

## ATENCIÓ A LA CIUTADANIA

Informació, atenció i tramitació per centre d'atenció



Telèfon gratuït  
d'atenció  
**CIUTADANA**



**900 100 444**

Telèfon de l'IMAS sobre recursos i serveis de benestar social

IMAS  
Departament de Drets Socials  
Consell de Mallorca

**Programa de Famílies Nombroses:** 17.602

**Títols en vigor:**

Categoria general	15.062
Categoria especial	2.540

**Títols nous emesos:** 1.136

**Títols renovats:** 5.645

**Programa de Famílies Monoparentals:** 1.432

**Títols en vigor:**

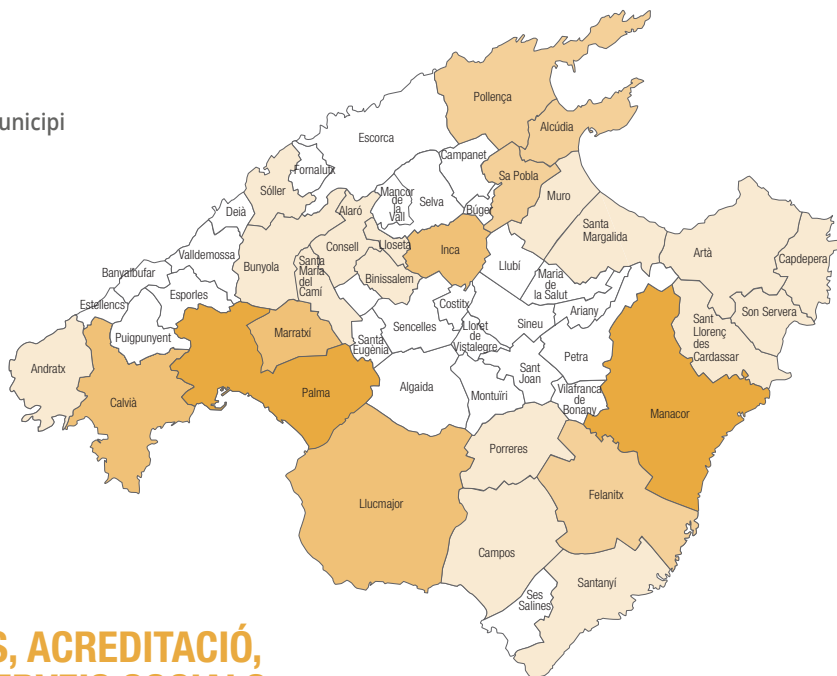
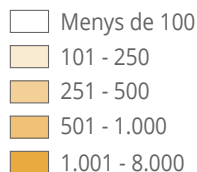
Categoria general	1.032
Categoria especial	400

**Títols nous emesos:** 247

**Títols renovats:** 782

## Títols de família nombrosa. Distribució per municipi

Nre. de títols per municipi

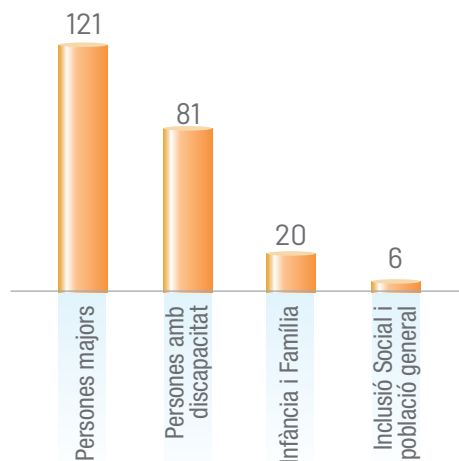


## SERVEIS D'AUTORITZACIONS, ACREDITACIÓ, REGISTRE I INSPECCIÓ DE SERVEIS SOCIALS

### Registre Unificat de Serveis Socials (Secció Insular de Mallorca)

Actes registrals del Registre Unificat de Serveis Socials	9
Procediments d'autorització d'obertura i funcionament per col·lectiu	34
Declaracions responsables	23
Procediments d'autorització de cessament de l'activitat del servei	7
Procediments d'acreditació de serveis d'entitats públiques	5
Procediments d'acreditació de serveis d'entitats privades	70
Procediments d'autorització per a la modificació de funcions, objectius, capacitat i tipologia de places	104

### Inspeccions per àmbit d'atenció



# Àrea de Persones amb Discapacitat i Innovació Social

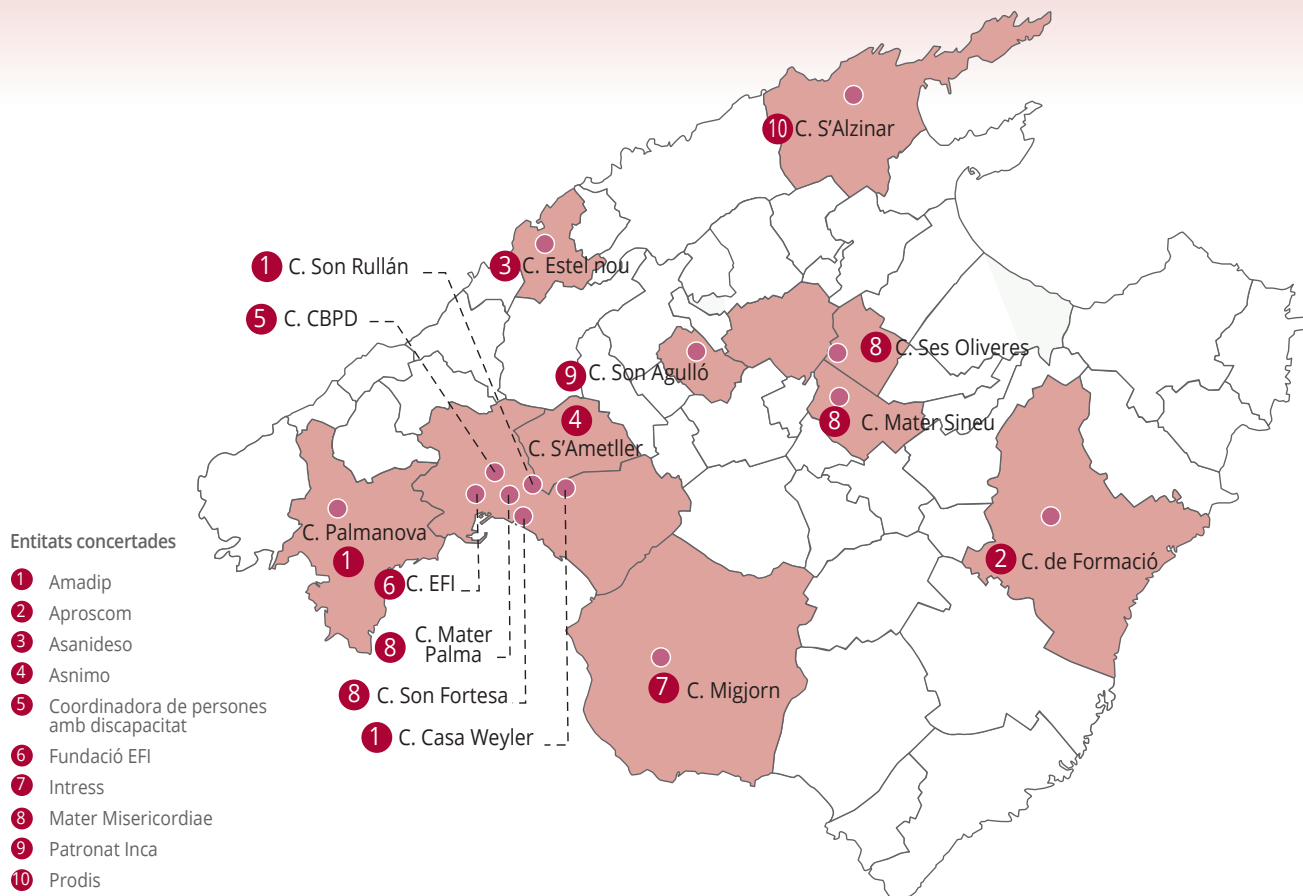
## L'IMAS en xifres

	2018	2019	2020	2021
Places a la Xarxa Pública per a persones amb discapacitat	3.346	3.500	3.510	<b>3.922</b>
Persones ateses a la Xarxa	3.928	4.545	4.279	<b>4.927</b>
Persones ateses al Servei de Promoció de l'Autonomia Personal i d'Acompanyament	-	678	964	<b>1.018</b>
Persones ateses al Servei d'Estades Diürnes	-	2.646	2.338	<b>2.887</b>
Persones ateses al Servei Residencial	-	633	987	<b>1.092</b>

«Treballam per al creixement de la xarxa, per a totes les persones amb discapacitat i per a les entitats que fan possible l'atenció»



## DESPLEGAMENT TERRITORIAL DELS SERVEIS OCUPACIONALS



**3.922**  
places

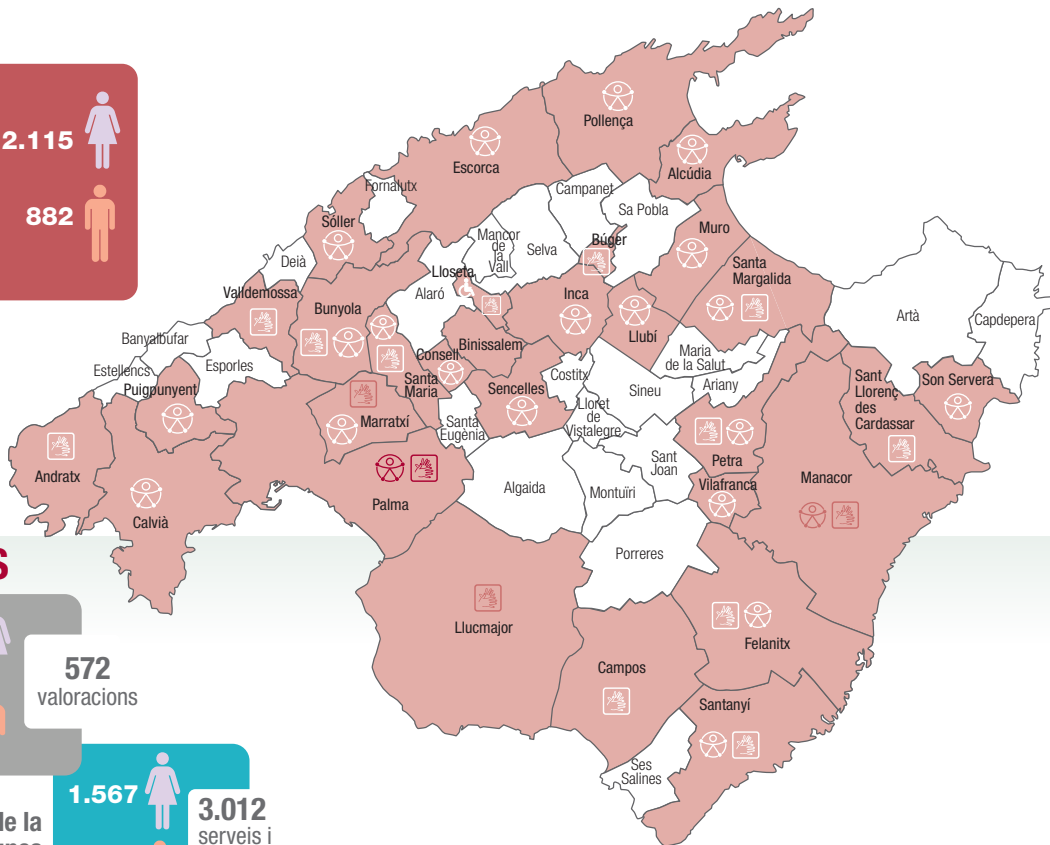
## XARXA DE PERSONES AMB DISCAPACITAT

**4.927**  
persones ateses

2.115



882



## SERVEIS TÈCNICS

Servei de  
Valoració,  
Orientació i  
Seguiment

263



309



**572**  
valoracions

Servei d'Intèrprets de la  
Llengua de Signes

1.567



1.002



**3.012**  
serveis i  
**443** administracions

Support a  
l'Accessibilitat i  
Promoció dels Drets

24



33



**106**  
expedients i  
**49** administracions

Expedients  
d'accessibilitat  
per municipi



1 - 5



6 - 10



11 - 70

Nre. d'actuacions  
del Servei d'Intèrprets de  
Llengua de Signes per municipi



1 - 5



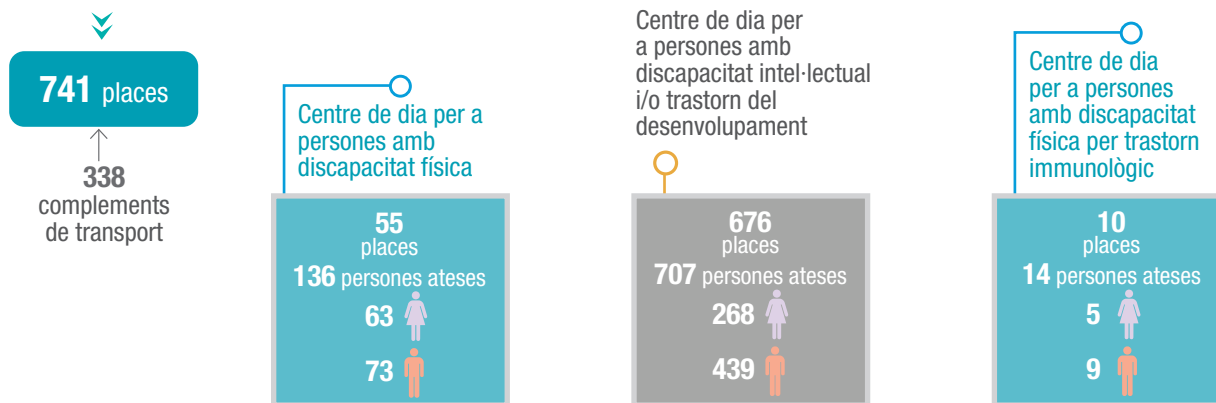
11 - 50



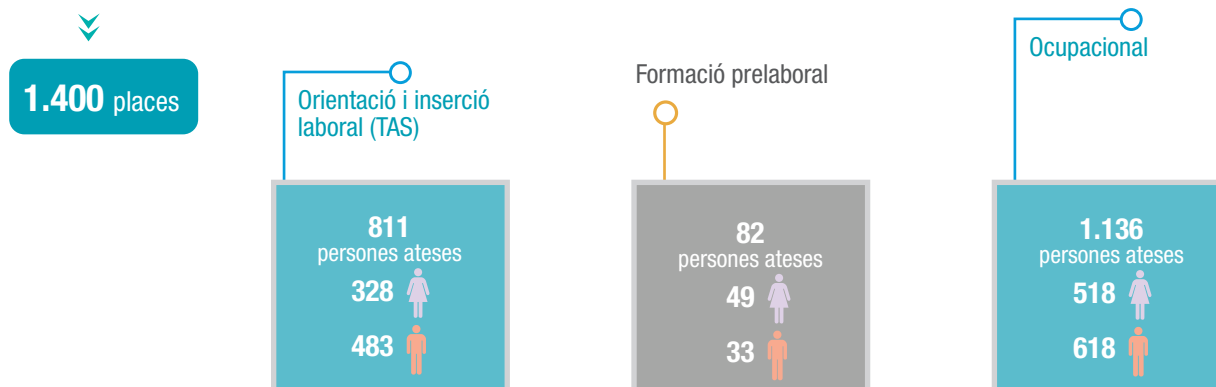
Més de 2.000

## SERVEIS D'ESTADES DIÛRNES

### Servei de Centre de dia



### Servei Ocupacional



## SERVEIS D'ESTADES RESIDENCIALS

### Servei d'Habitatge Supervisat



**356** places

Persones amb Discapacitat Intel·lectual i/o Trastorn del Desenvolupament

**333** places

**368** persones ateses

156

212

14  
persones ateses

**5** places

3

11

Persones amb Discapacitat Física per Trastorn Immunològic

23  
persones ateses

5

18

**18** places

Persones amb Discapacitat Física

### Servei de Suport a l'Habitatge



**271** places

Persones amb Discapacitat Intel·lectual i/o Trastorn del Desenvolupament

**231** places

**247** persones ateses

121

126

Persones amb Discapacitat Física

**40** places

**24** persones ateses

12

12

### Servei de Residència



**388** places

Persones amb Discapacitat Intel·lectual i/o Trastorn del Desenvolupament

**378** places

**402** persones ateses

162

240

Persones amb Discapacitat Física per Trastorn Immunològic

**10** places

**14** persones ateses

5

9



## SERVEIS DE PROMOCIÓ DE L'AUTONOMIA PERSONAL I D'ACOMPANYAMENT

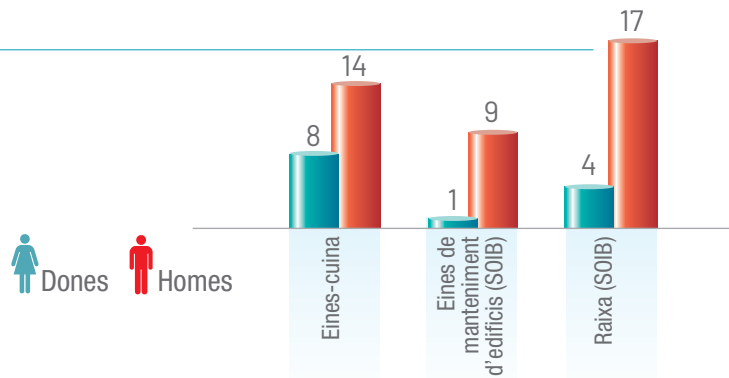
### Servei d'Atenció Integral i de Promoció de l'Autonomia



### Servei de Promoció, Manteniment i Recuperació de l'Autonomia Funcional



### Programa Mixt de Formació i Ocupació



# Àrea d'Atenció Sociosanitària

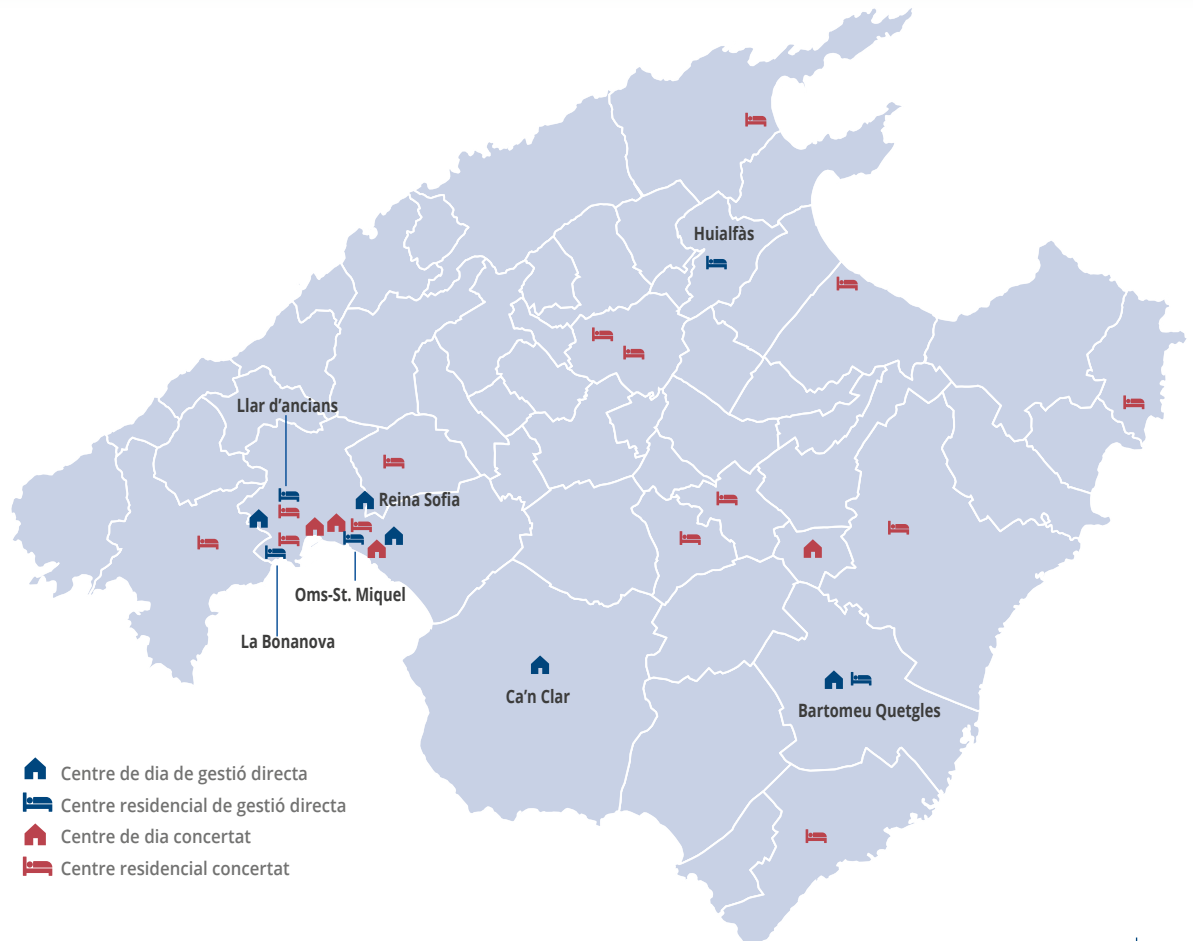
## L'IMAS en xifres

	2018	2019	2020	2021
Places de centre de dia i residencial de la Xarxa de Gent Gran	1.723	2.001	1.912	<b>1.923</b>
Persones ateses als centres de dia	-	266	251	<b>249</b>
Persones ateses als centres residencials	-	1887	2.137	<b>2.078</b>

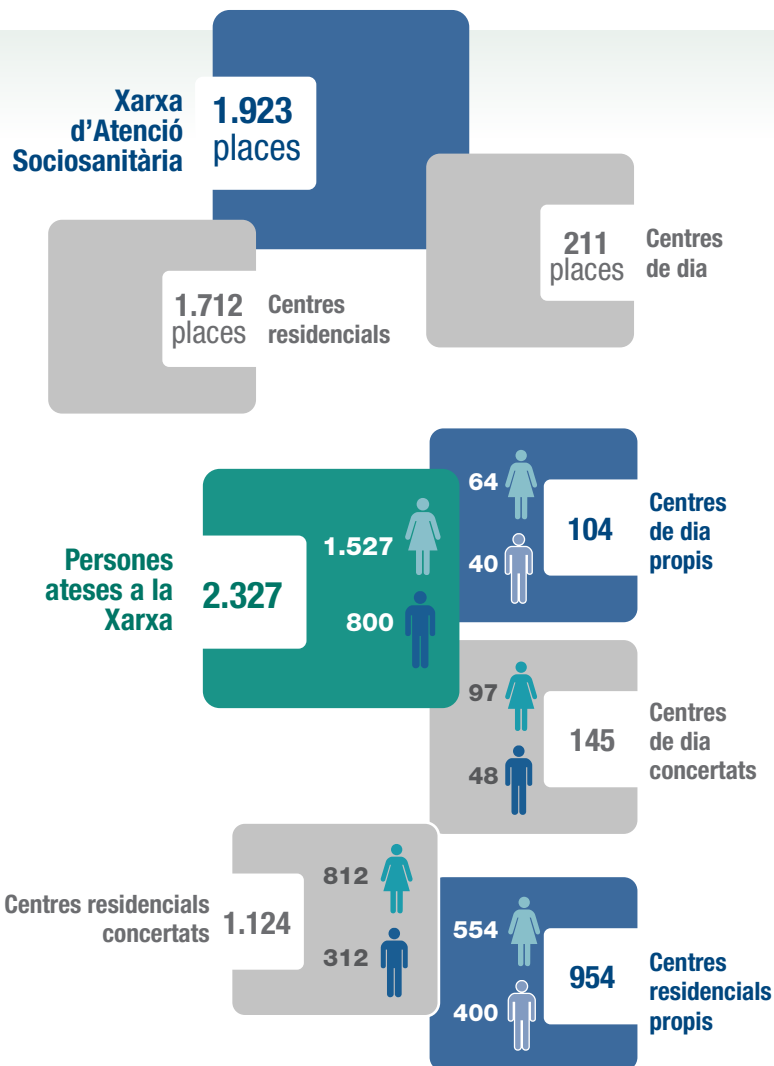
«El treball de tothom, la protecció de la gent gran»



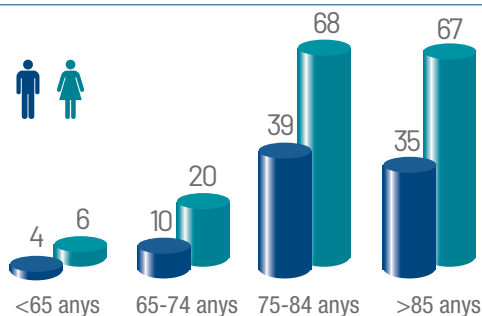
## CENTRES DE LA XARXA ASSISTENCIAL D'ATENCIÓ SOCIOSANITÀRIA



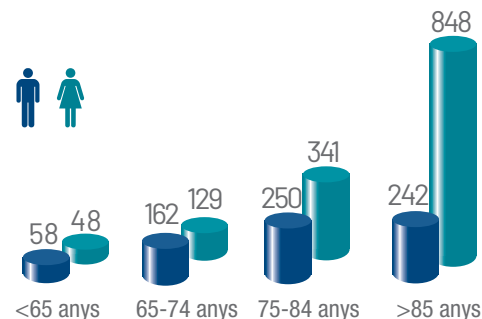
## SERVEIS ESPECIALITZATS: CENTRES DE DIA I CENTRES RESIDENCIALS



Persones ateses als centres de dia segons el sexe i l'edat



Persones ateses als centres residencials segons el sexe i l'edat



## PROGRAMA DE GESTIÓ DEL SERVEI D'UNITAT DE CONVALESCÈNCIA DE FELANITX

(Conveni amb l'Hospital de Manacor)

**83** persones ateses a la UCOF

**41** dones

**42** homes

Mitjana d'estada en dies: **38** dies

### Programa de Prioritat Social

Nombre de sol·licituds: **127**

**59** dones

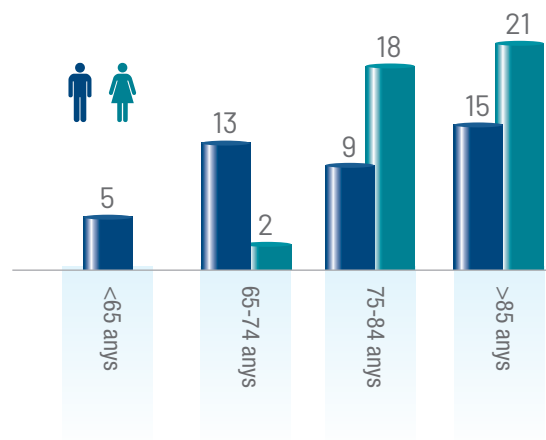
**68** homes

Amb aplicació específica de protocol de maltractament: **3** dones

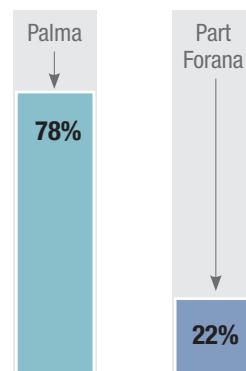
**34** ingressos a centre residencial

**44** denegacions

Persones ateses segons l'interval d'edat i el sexe



Procedència de la demanda per àmbit territorial



# Àrea d'Atenció Comunitària i Projectes Estratègics

## L'IMAS en xifres

	2018	2019	2020	2021
Persones ateses al Servei d'Atenció Integral al Domicili	119	168	168	<b>264</b>
Persones inscrites als tallers de memòria per a persones majors	1.706	1.368	1.345	<b>1.134</b>

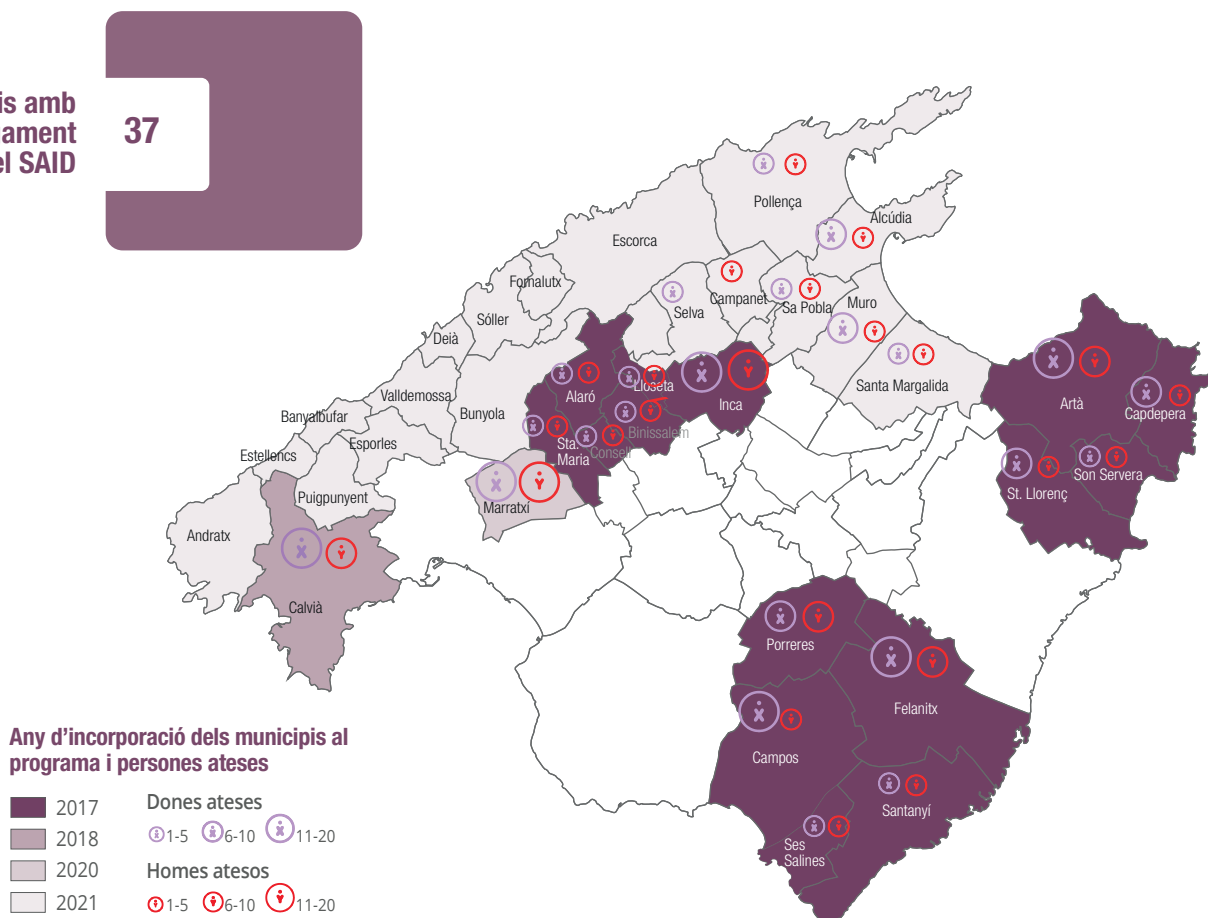
«Treballam perquè totes persones puguin envellir amb dignitat»



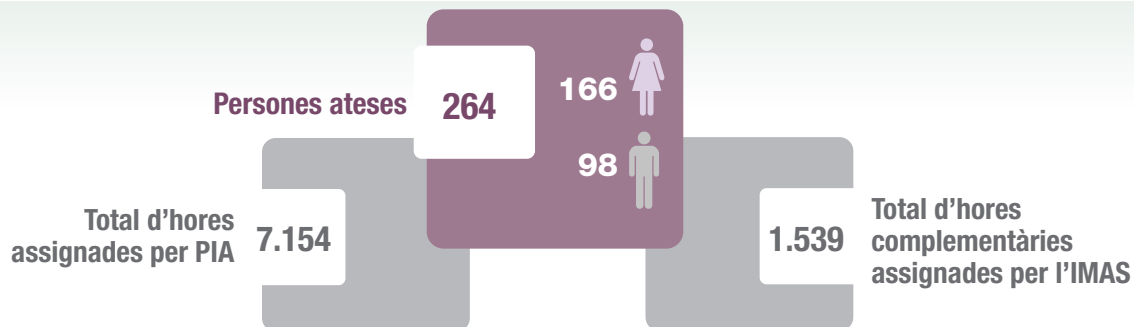
## SAID

Municipis amb  
desplegament  
del SAID

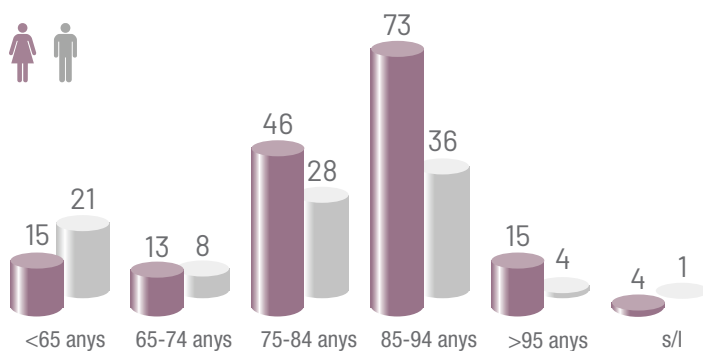
37



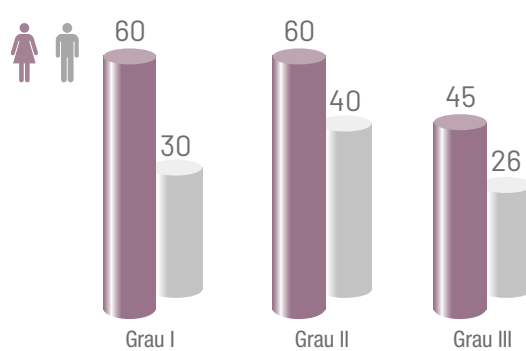
## SERVEI D'ATENCIÓ INTEGRAL AL DOMICILI



Persones ateses segons l'edat i el sexe



Persones ateses segons el grau de dependència i el sexe



\*3 pendents de resultat de valoració

## PREVENCIÓ I ATENCIÓ COMUNITÀRIA

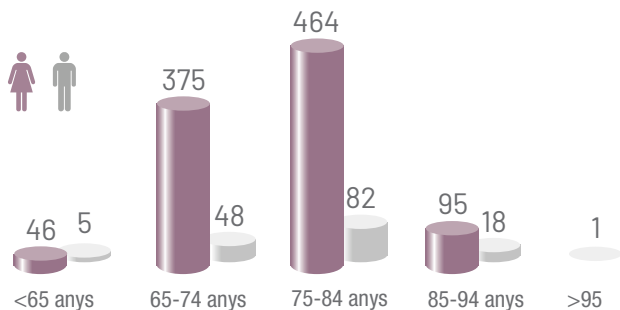
### Llars Socioculturals. Nombre de persones sòcies

Avinguda Argentina		Felanitx		Llucmajor		Manacor		Reina Sofia		Son Bru		Can Real	
D	H	D	H	D	H	D	H	D	H	D	H	D	H
1.751		2.439		1.225		2.038		1.006		81		86	
1.151	600	924	1.515	712	513	1.328	710	s/d		81		85	1



## FOMENT DE L'AUTONOMIA PER A PERSONES MAJORS

### Persones participants per edat i sexe



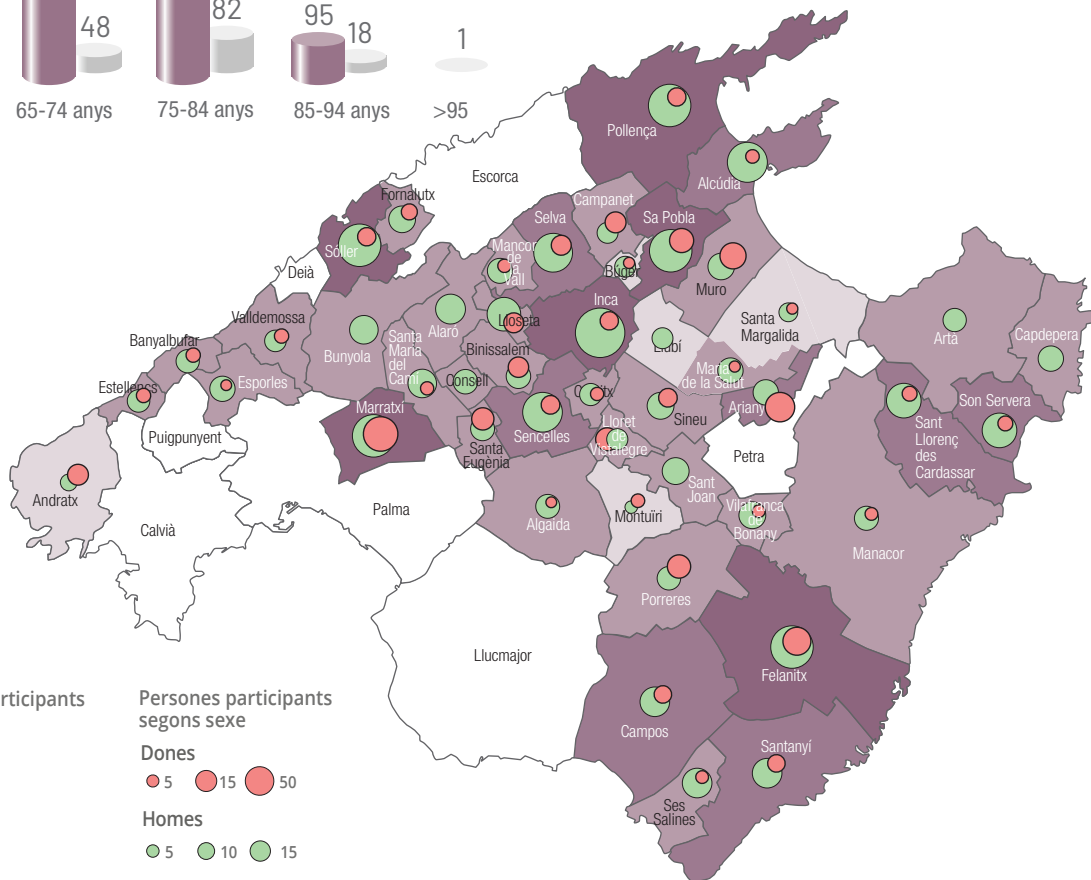
Programa de Memòria i altres Reptes Quotidians

1.134  
persones  
participants

980



154

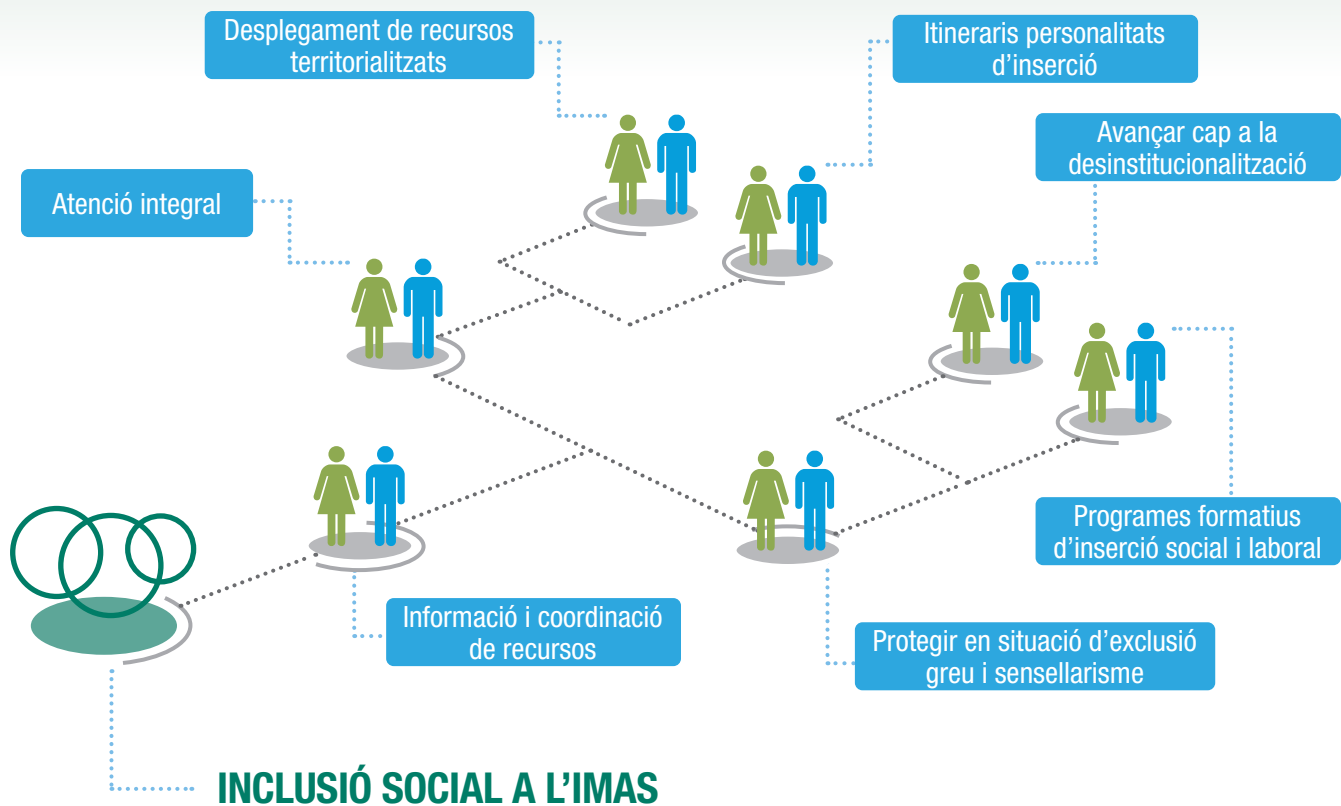


# Àrea d'Inclusió Social

## L'IMAS en xifres

	2018	2019	2020	2021
Persones acollides als centres de la Xarxa	1.444	1.754	1.710	<b>1.007</b>
Persones ateses a les unitats mòbils d'emergència social (UMES)	1.369	1.259	1.420	<b>1.442</b>
Participants en els programes formatius dels SEISL	533	349	282	<b>295</b>
Persones ateses a les unitats de conductes addictives (UCA)	1.896	1.942	1.883	<b>1.934</b>

«Donar suport per aconseguir una vida digna»

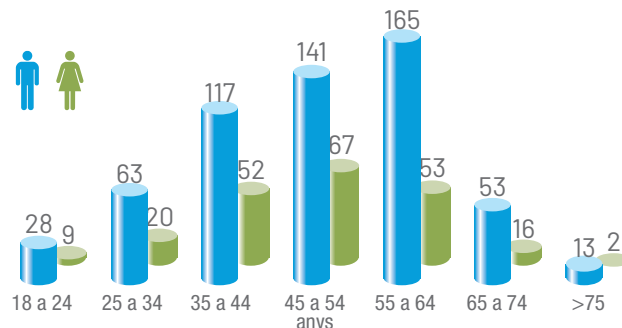


## XARXA D'INSERCIÓ SOCIAL

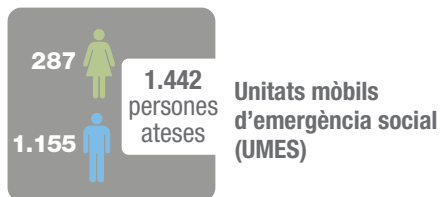


## SERVEIS D'ATENCIÓ I INTERVENCIÓ NO RESIDENCIAL

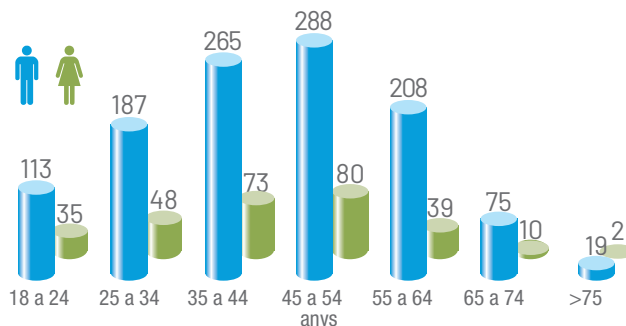
Persones ateses segons l'edat i el sexe






- 306** Valoracions de demandes
- 82** Entrevistes de seguiment
- 990** Intervencions socials i de salut mental
- 123** Derivacions a recursos



Persones ateses segons l'edat i el sexe



## SERVEIS D'ALLOTJAMENT DE LA XARXA D'INSERCIÓ SOCIAL DE MALLORCA

		Pesones acollides		
<b>Primera Acollida</b>		<b>348</b>	<b>91</b>	<b>257</b>
<b>Ca l'Ardiaca</b>		<b>330</b>	<b>35</b>	<b>295</b>
<b>Alberg Manacor</b>		<b>53</b>	<b>12</b>	<b>41</b>
<b>Sa Placeta</b>		<b>92</b>	<b>22</b>	<b>70</b>
<b>Casa de Família Acollida Residencial</b>		<b>101</b>	<b>21</b>	<b>80</b>
<b>Casa de Família Acolliment i Inserció Social</b>		<b>126</b>	<b>26</b>	<b>100</b>
<b>Casa de Família. Mar 6</b>		<b>7</b>	<b>1</b>	<b>6</b>
<b>Servei d'allotjament de la Pastoral Penitenciària</b>		<b>15</b>	<b>1</b>	<b>14</b>
<b>Son Ribes</b>		<b>30</b>	<b>5</b>	<b>25</b>
<b>Molinar</b>		<b>31</b>	<b>-</b>	<b>31</b>
<b>Ruberts</b>		<b>16</b>	<b>-</b>	<b>16</b>
<b>Servei d'allotjament hotel per COVID-19</b>		<b>134</b>	<b>21</b>	<b>113</b>
<b>Housing</b>				
<b>Housing First</b>		<b>52</b>	<b>15</b>	<b>37</b>
<b>Housing Led</b>		<b>81</b>	<b>40</b>	<b>41</b>

## ITINERARIS D'INSERCIÓ SOCIOLABORAL PERSONALITZATS

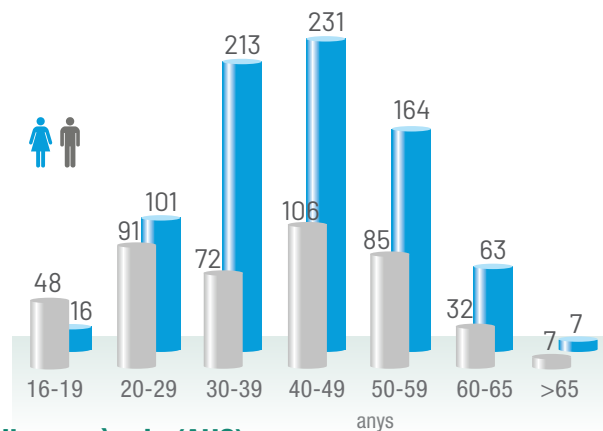
Persones usuàries: **441**  i **795**  **1.236** total

Noves sol·licituds: **756**  i **459**  **1.215** total

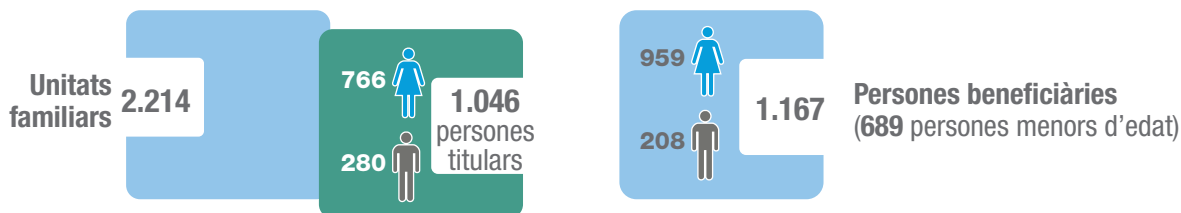
### Tipus de nucli familiar de les persones usuàries per sexe

Composició Nucli familiar			
Tipus de nucli familiar	Home	Dona	Total
Persona sola	435	336	<b>771</b>
Monoparental	206	24	<b>230</b>
Parella amb fills	84	47	<b>131</b>
Parella sense fills	15	13	<b>28</b>
Altres composicions	55	21	<b>76</b>
	<b>795</b>	<b>441</b>	<b>1.236</b>

### Persones usuàries segons l'edat i el sexe

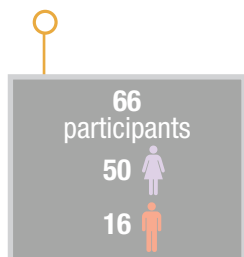


### Renda mínima d'inserció (RMI) i ajut d'urgència social d'emergència (AUS)

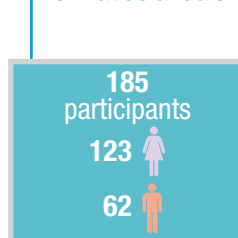


### Formació i Captació per a la Inserció Sociolaboral de Col·lectius Vulnerables

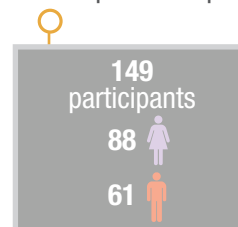
Tallers prelaborals d'inserció



Programes formatius anuals

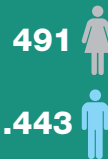


Cursos de formació especialitzada per a l'adquisició de competències professionals



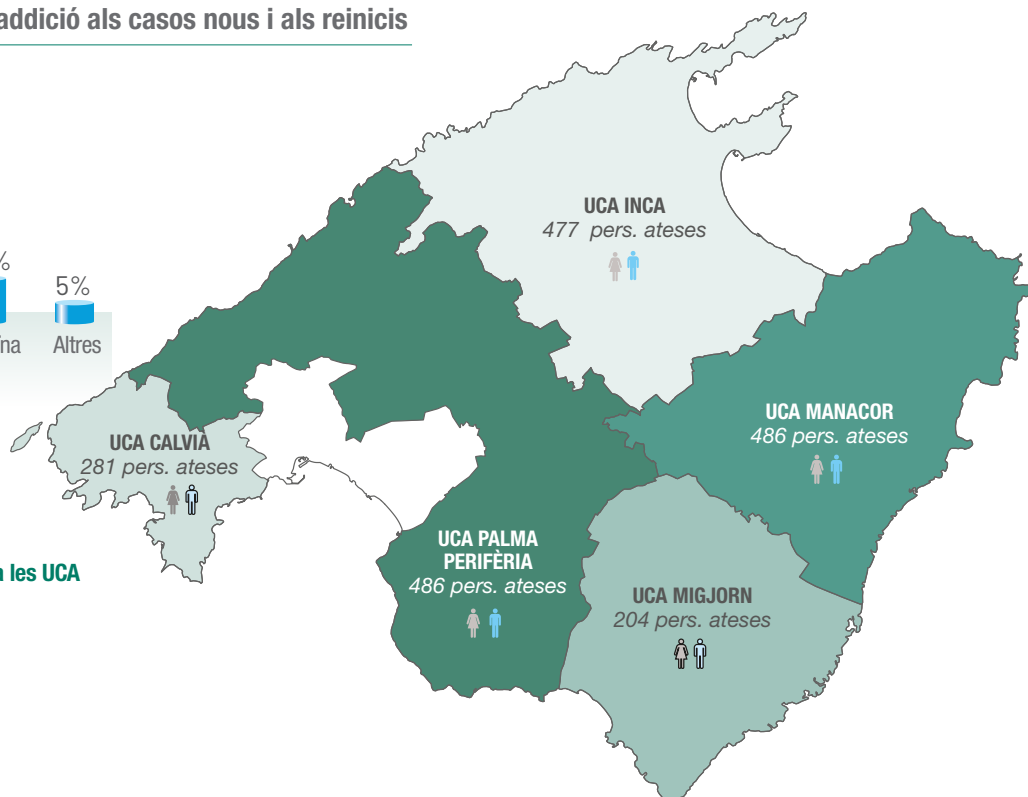
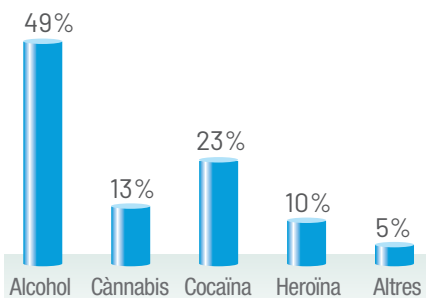
## UNITAT DE CONDUCTES ADDICTIVES (UCA)

1.934  
persones  
ateses



	Dones	Homes	Total
Nous expedients	110	278	388
Reinícis	55	157	212
Altes terapèutiques	25	60	85
Derivacions	22	52	74
Abandonaments	144	405	549

### Distribució segons tipus d'addicció als casos nous i als reinícis



### Persones ateses segons el sexe a les UCA

Dones ateses

Menys de 50 51 - 250

Homes atesos

50 - 250 251 - 400

# Àrea d'Infància i Família

## L'IMAS en xifres

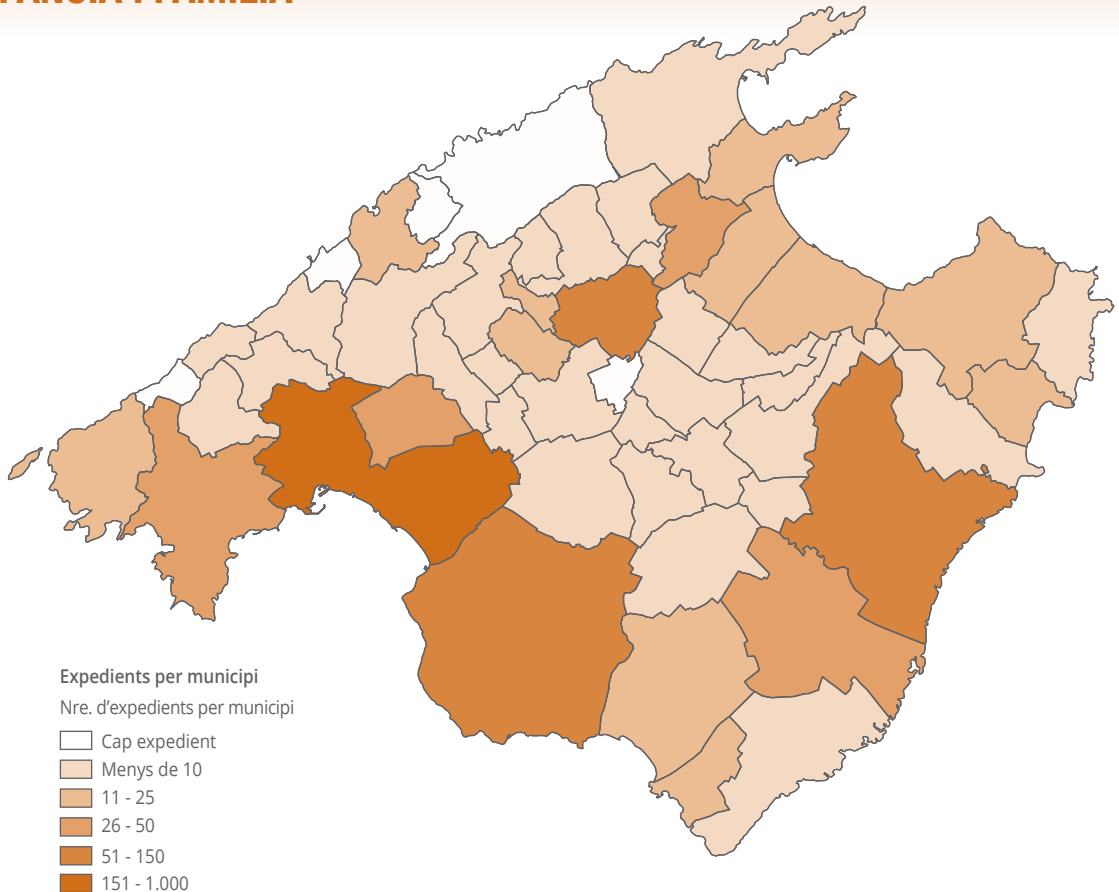
	2018	2019	2020	2021
Expedients al Servei d'Infància i Família	1.636	1.789	1.746	<b>1.750</b>
Demandes a l'Equip de Primera Valoració i Urgències	2.007	2.058	2.158	<b>2.181</b>
Acolliments familiars temporals i permanents	680	654	622	<b>633</b>
Acolliments residencials	630	757	518	<b>621</b>
Adopcions: nacionals i internacionals	24	19	23	<b>15</b>

«Feim feina per generar oportunitats als infants, als adolescents i a les seves famílies»

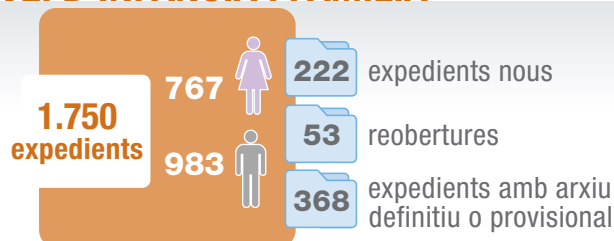




## SERVEI D'INFÀNCIA I FAMÍLIA



## SERVEI D'INFÀNCIA I FAMÍLIA

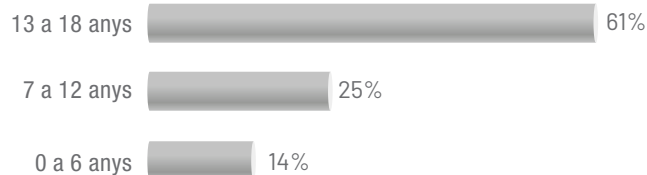


## SERVEI ESPECIALITZAT D'ATENCIÓ A LA INFÀNCIA I L'ADOLESCÈNCIA

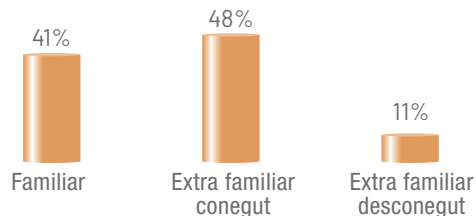
**Equip de Primera Valoració i Urgències:** 2.181 demandes. 1.074 i 1.107

**Unitat de Valoració d'Abús Infantil (UVASI):** 258 menors d'edat ateses

**UVASI. Persones menors d'edat ateses**



**Grau de relació amb el presumpte agressor**



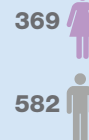
**Persones menors d'edat infractores:**

88 no imputables penalment (menors de 14 anys): 26 i 62

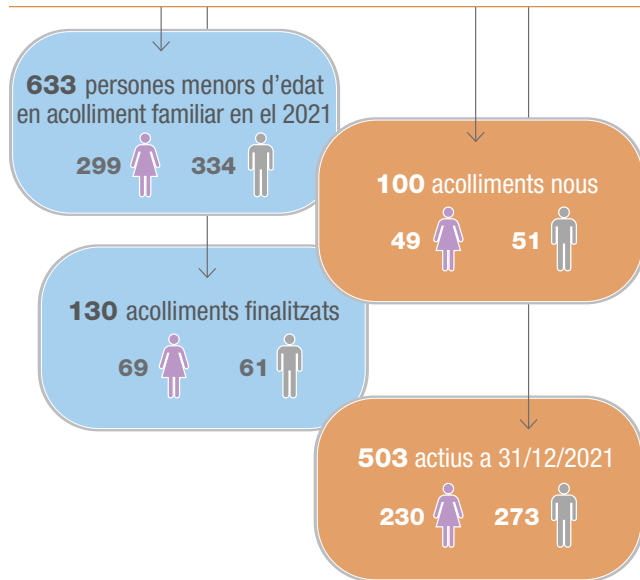
160 imputables penalment (14 a 17 anys): 66 i 94

## EQUIPS D'ATENCIÓ TERRITORIAL

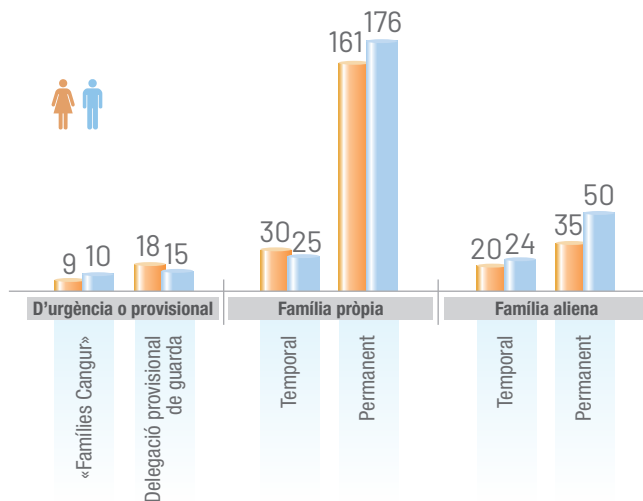
Expedients gestionats 951



## ACOLLIMENTS FAMILIARS



### Persones menors d'edat acollides segons la classe d'acolliment familiar



### Programa de Suport per a l'Anàlisi i Seguiment de Famílies Acollidores

**420** Persones menors d'edat en acolliment permanent adscrites al programa de suport

201 (femelles) i 219 (homes)

### Servei de Formació, Selecció i Valoració de Famílies d'Acollida

Famílies d'acolliment temporal amb família aliena (Programa Cangur)

**11** noves sol·licituds. **9** informes d'aptitud emesos. **2** de no aptitud

Famílies d'acolliment permanent amb família aliena

**15** noves sol·licituds. **12** informes d'aptitud emesos

Famílies d'acolliment amb família pròpia (temporals i permanents)

**50** noves sol·licituds. **38** informes d'aptitud emesos. **1** de no aptitud

## ADOPCIIONS

### Programa d'Adopció Nacional

14 persones menors d'edat adoptades: **5**  i **9**   
**38** mesures de delegacions de guarda amb finalitat adoptiva

#### Programa de Recerca d'Orígens

**18** noves sol·licituds. **13**  i **5** . **6** casos resoltos

#### Informació i formació per famílies sol·licitants d'adopció nacional

**5** cursos de formació amb **52** persones assistents  
**23** sessions informatives amb **165** persones assistents

#### Valoració de les famílies sol·licitants

**25** noves sol·licituds. **20** resolucions d'idoneïtat i **25** renovacions

### Programa d'Adopció Internacional

**1** persona menor d'edat adoptada i **2** preassignacions  
**12** noves sol·licituds d'adopció internacional  
**9** resolucions d'idoneïtat i **9** renovacions

### Programa de Suport per a Persones Menors d'Edat

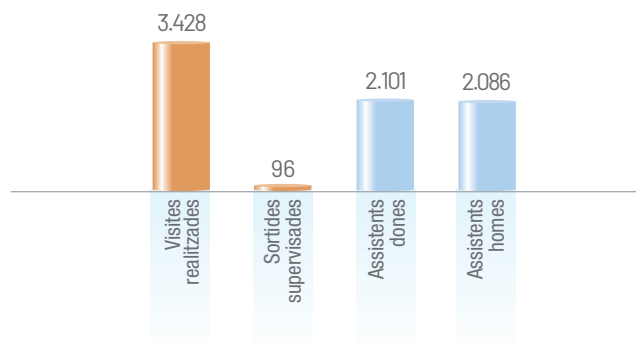
Amb mesura de delegació de guarda amb finalitat adoptiva: **47** persones menors d'edat. **21**  **26**   
 Amb postadopció: **127** persones menors d'edat. **56**  i **71** 

## ESPAIS DE TROBADA FAMILIAR

Persones menors d'edat ateses: **229**

**97**  i **132**   
**124** noves altes i **118** baixes

### Visites familiars. Persones menors d'edat assistents



## ACOLLIMENT RESIDENCIAL

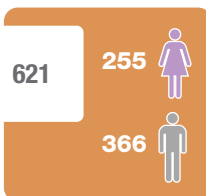
### Programes d'Atenció Residencial

Places totals: **415**. De titularitat pública: **85**. De titularitat privada: **330**.

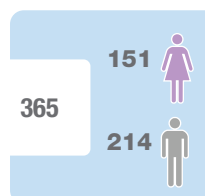


Persones menors d'edat  
acollides a centres residencials

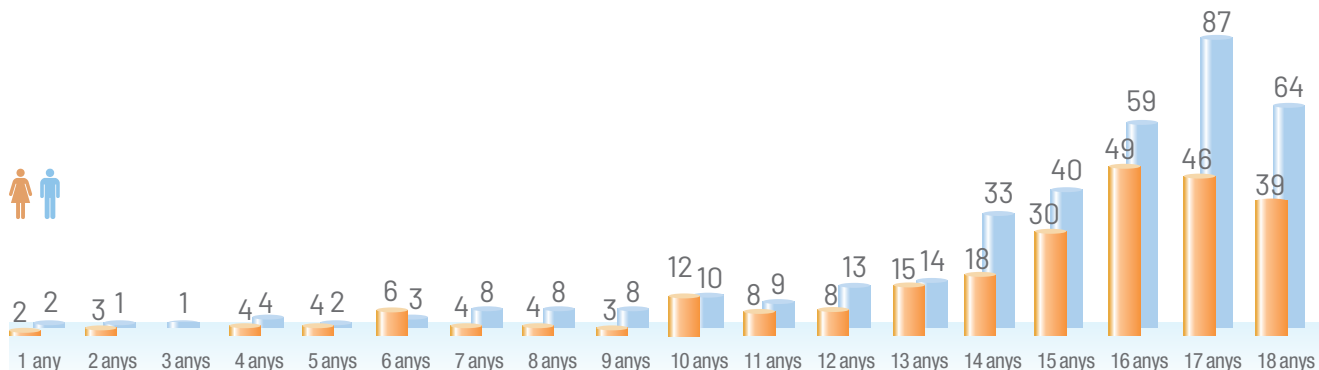
251 noves altes i 256 baixes



a 31/12/2021



Persones menors d'edat en acolliment residencial segons el sexe i l'edat



## SECCIÓ TERAPÈUTICA D'INFÀNCIA I FAMÍLIA

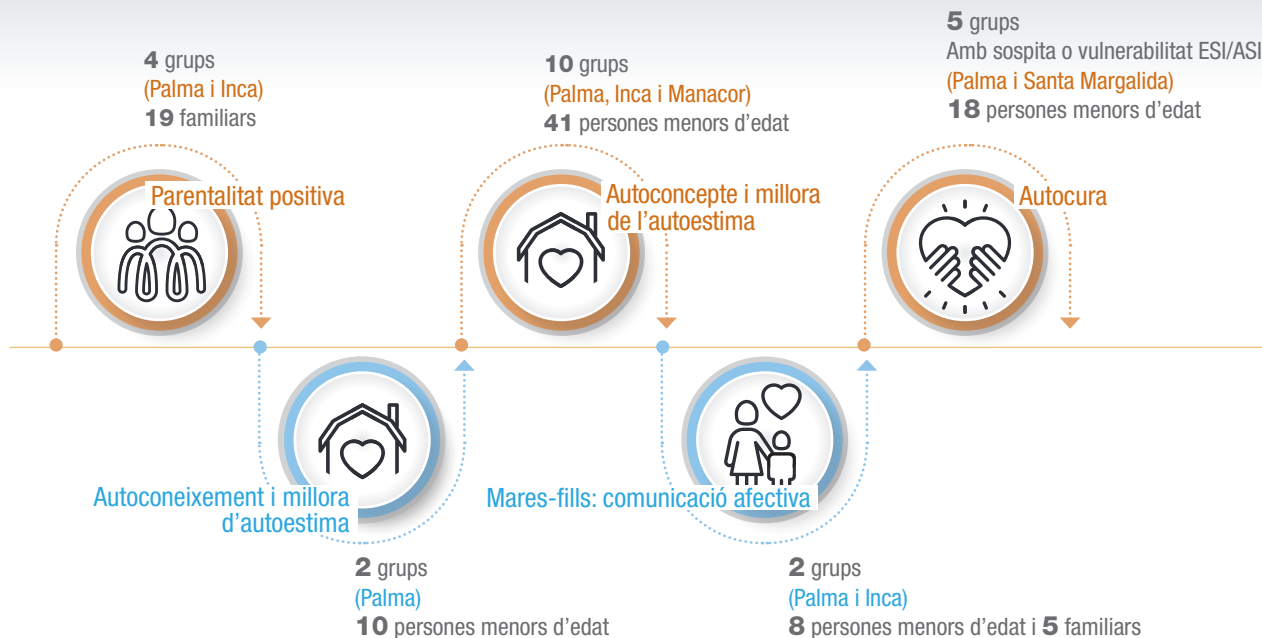
### Tractament dels Efectes del Maltractament a Persones Menors d'Edat. Intervenció Terapèutica Familiar

Programa d'Intervenció Terapèutica Familiar: **111** persones menors d'edat. **57**  i **54** 

Programa de Tractament Efectes Maltractament a la Persona Menor d'Edat: **83** persones menors d'edat. **46**  i **37** 

### Programa d'Intervenció Grupal

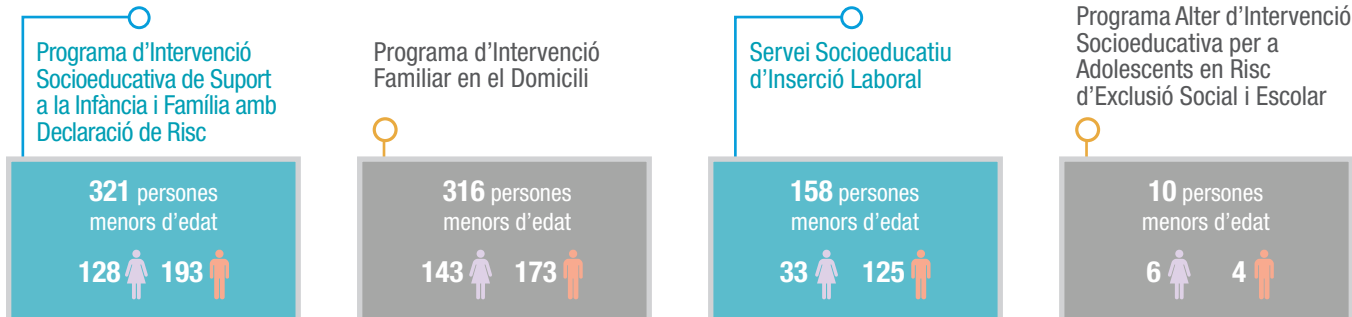
**23** grups. Assistents: **81** persones menors d'edat i **24** familiars



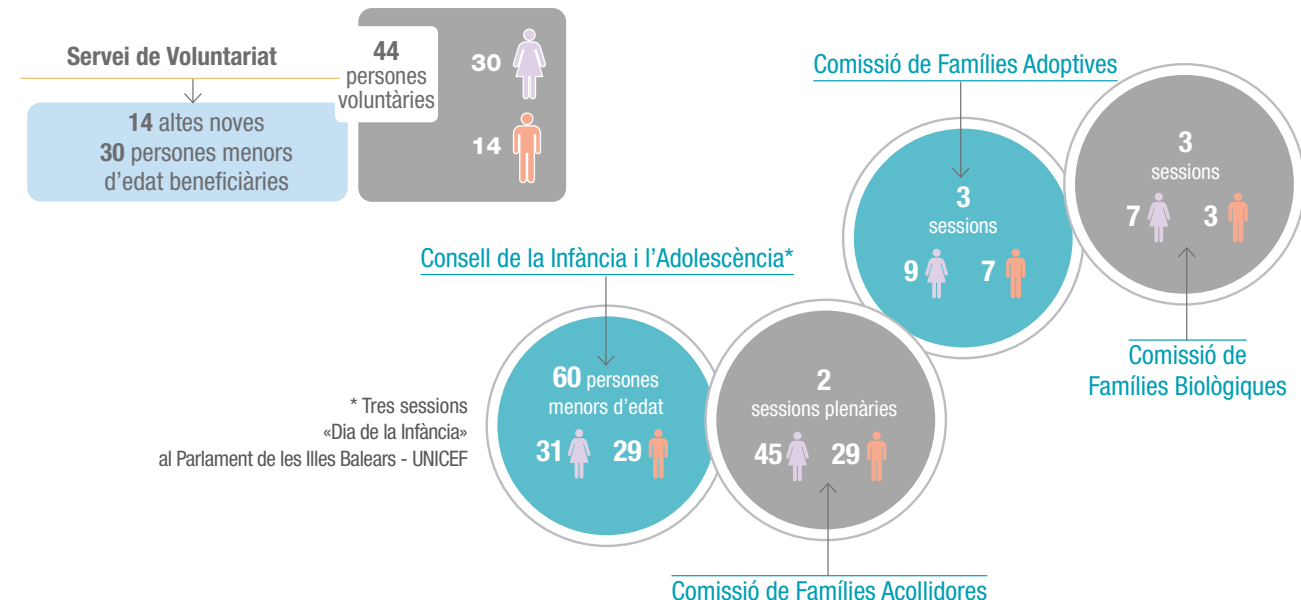
### Psicomotricitat Terapèutica

**54** persones menors d'edat en tractament. **22** dones i **32** homes  
**800** sessions duals  
**155** sessions individuals

## PROGRAMES D'INTERVENCIÓ PER A PERSONES MENORS D'EDAT I FAMÍLIES



## PARTICIPACIÓ DE LA INFÀNCIA, L'ADOLESCÈNCIA, DE LES FAMÍLIES D'ACOLLIDA I ADOPCIÓ, ENTITATS, AGENTS SOCIALS I ADMINISTRACIÓ



# Àrea de Suport Territorial

## L'IMAS en xifres

	2018	2019	2020	2021
Import total convenis als serveis socials de Mallorca	13.243.562,30 €	13.243.562,30 €	18.246.418,40 €	<b>19.090.859,33 €</b>
Nombre de reunions comarcals	24	31	16	<b>33</b>

«La cooperació i la corresponsabilitat són la clau»





## ÀREES TERRITORIALS DELS SERVEIS SOCIALS A MALLORCA

### LLEVANT

Artà  
Capdepera  
Manacor  
St. Llorenç  
Son Servera

### MIGJORN

Campos  
Felanitx  
Llucmajor  
Santanyí  
Ses Salines

### NORD

Alcúdia  
Búger  
Campanet  
Llubí  
Muro  
Pollença  
Sa Pobla  
Sta. Margalida

### PALMA

Palma

### ES PLA

Algaida  
Ariany  
Costitx  
Lloret  
Maria  
Montuiri  
Petra  
Porreres  
Sencelles  
St. Joan  
Sta. Eugènia  
Sineu  
Vilafranca

### RAIGUER

Alaró  
Binissalem  
Consell  
Inca  
Lloseta  
Marratxí  
Sta. Maria  
Selva  
Mancor

### TRAMUNTANA

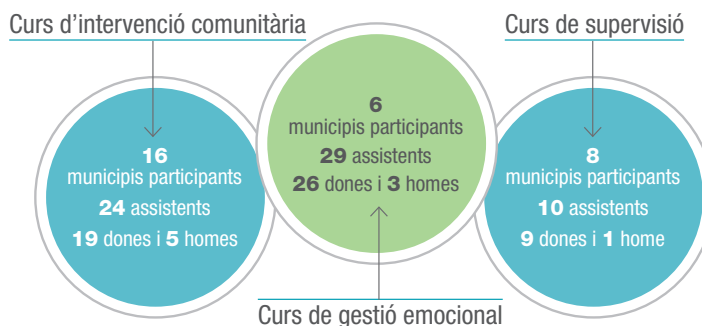
Andratx  
Banyalbufar  
Bunyola  
Calvià  
Deià  
Escorca  
Esporles  
Estellencs  
Fornalutx  
Puigpunyent  
Sóller  
Valldemossa



## INFORMACIÓ, SUPORT I FORMACIÓ ALS SERVEIS SOCIALS COMUNITARIS BÀSICS

Nombre d'informacions i/o assessoraments per iniciativa del Servei de Prevenció Comunitària i Suport Territorial	>>	<b>557</b>
Demandes d'informació i/o assessorament dels serveis socials i altres entitats	>>	<b>305</b>
Demandes d'informació i/o assessorament dels serveis socials i altres entitats per línia	>>	<b>68</b>
Gestions d'informació i/o assessorament	>>	<b>4.413</b>

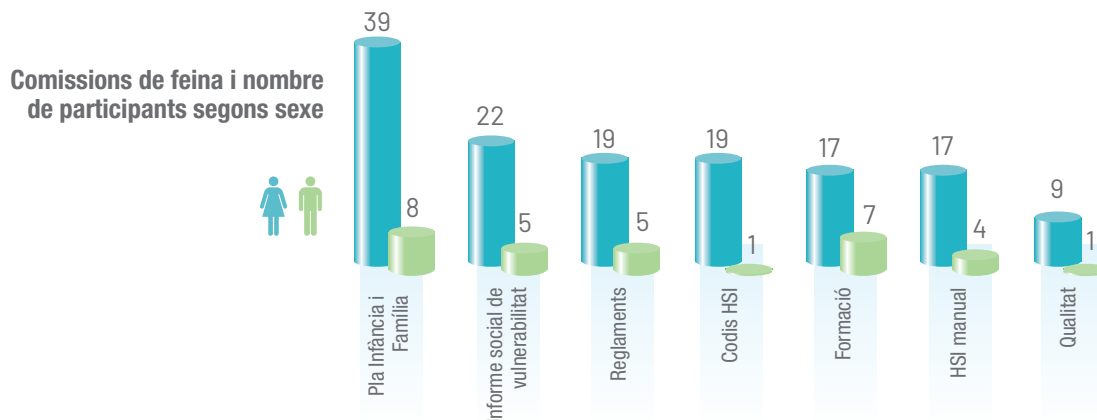
### Espais de formació



### Espais de participació

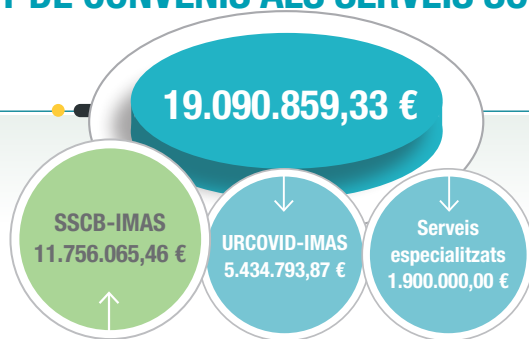
Nombre de reunions comarcals >> **33**

### Comissions de feina



## SIGNATURA I SEGUIMENT DE CONVENIS ALS SERVEIS SOCIALS DE MALLORCA

### Import total finançat



### Imports finançats per municipi o mancomunitat

Ajuntament	Total finançat	Ajuntament	Total finançat	Ajuntament	Total finançat	Ajuntament	Total finançat
Alaró	161.921,48 €	Campos	269.778,76 €	Lloseta	205.017,93 €	Puigpunyent	88.696,68 €
Alcúdia	468.517,63 €	Capdepera	293.337,99 €	Llucmajor	803.780,33 €	Sant Llorenç	239.150,55 €
Andratx	290.628,69 €	Consell	114.344,01 €	Manacor	944.329,40 €	Santa Margalida	302.825,48 €
Artà	217.470,98 €	Deià	62.853,85 €	Mancor	70.659,19 €	Santa Maria	191.894,98 €
Banyalbufar	52.078,89 €	Escorca	30.028,62 €	Marratxí	831.403,38 €	Santanyí	302.019,56 €
Binissalem	226.390,94 €	Esporles	131.578,04 €	Muro	196.517,55 €	Selva	110.471,44 €
Búger	60.935,31 €	Estellencs	51.898,59 €	Palma	6.961.859,22 €	Ses Salines	158.202,02 €
Bunyola	197.052,37 €	Felanitx	433.975,74 €	Pollença	405.633,52 €	Sóller	333.669,15 €
Calvià	1.108.711,75 €	Fornalutx	61.235,98 €	Porreres	168.190,16 €	Son Servera	295.160,36 €
Campanet	108.664,72 €	Inca	727.798,88 €	Sa Pobla	376.075,05 €	Valldemossa	84.335,04 €
						Mancom. del Pla	951.765,12 €

## Pla de Finançament dels Serveis Socials Comunitaris Bàsics

Prestacions i actuacions d'informació,  
orientació, valoració i mobilització de recursos  
(no inclou Palma i Calvià)

**51.446**  
actuacions

31.452

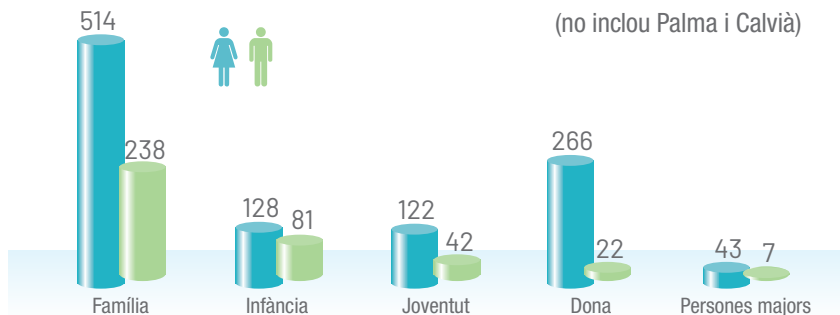


19.994

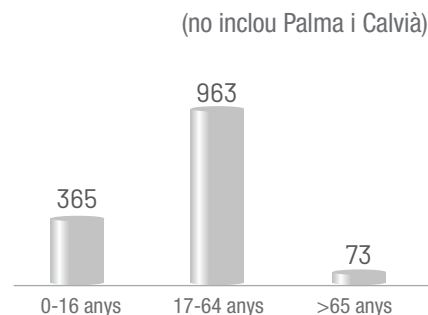


## Convenis de col·laboració entre l'IMAS i els ajuntaments de Mallorca per a la implementació de serveis especialitzats i prestacions econòmiques als serveis socials

Principals situacions problemàtiques detectades pels serveis socials especialitzats segons la tipologia



Persones ateses pels serveis especialitzats segons l'interval d'edat



## Convenis història social integrada (HSI)

Professionals que  
utilitzen l'aplicació

**850**

**16**  
sessions  
formatives

**253**  
professionals participants

Enregistraments bàsics  
del HSI a Mallorca  
(no inclou Palma i Calvià)

**27.576**  
expedients

17.499



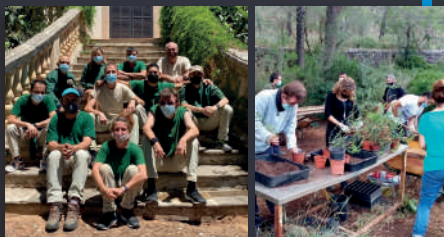
10.077





Presa de possessió de Sofia Alonso

Renovam els  
concerts amb les entitats  
de la FEIAB



Finalització  
d'un nou curs a Raixa

Finalitza el primer  
curs de formació del Programa  
d'Acolliments ACOTE



L'IMAS incorpora als seus recursos la  
residència de Son Caulelles (Pòrtol)

Presentam el  
SAID als municipis per a una  
primera ampliació





Institut Mallorquí d'Afers Socials  
Departament de Drets Socials  
Consell de Mallorca