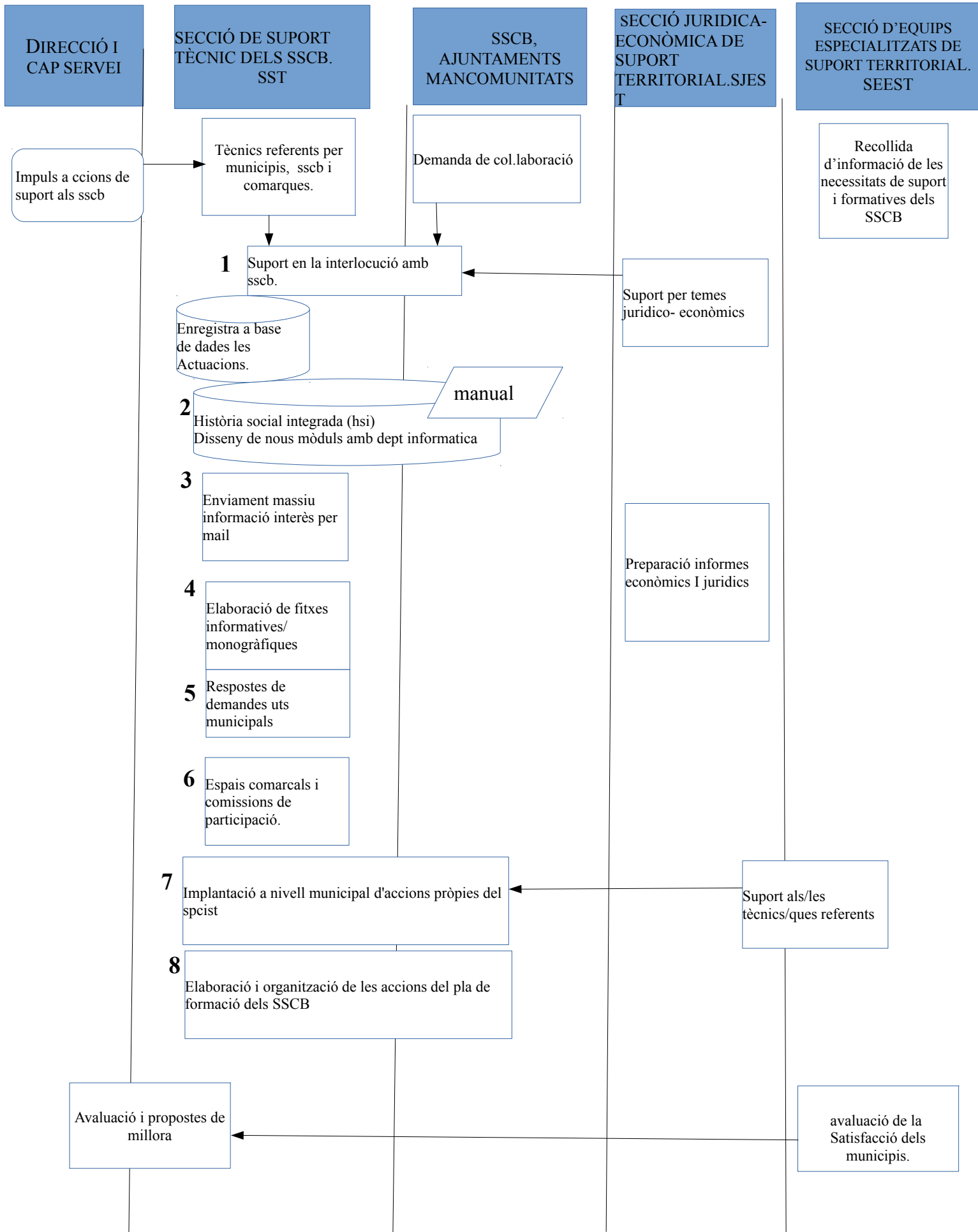


**Servei de prevenció comunitària i suport territorial**  
**línia: informació, suport i formació als sscb**  
**Procediment : informació, suport i formació als sscb**

juny.21



**SST:** Secció de suport tècnic als serveis socials comunitaris.

**SSCB:** Serveis socials comunitaris bàsics.

**SJEST:** Secció jurídica-econòmica de suport territorial.

**SEEST:** Secció d'equips especialitzats de suport territorial.

**Explicació:**

Des de l'SPCIST es dona suport tècnic i professional als SSCB, facilitant informació, col·laboració i assessorament als municipis de Mallorca. Hi ha una implicació de tot el servei.

La gestió del suport tècnic es du a terme des de diferents procediments:

- a) Revisió, selecció i enviament d'informació publicada al Boe i Boib considerada d'interès per als SSCB. Aquesta informació arriba als SSCB en format de fitxa. La informació es pot destinar també a un municipi concret.
- b) Recerca de temes específics, de caire preventiu d'intervenció social que milloren i actualitzen els coneixements dels professionals dels SSCB.
- c) Elaboració i difusió de fitxes monogràfiques i d'interès per als SSCB.
- d) Respostes d'orientació i assessorament a consultes i dubtes plantejades pels tècnics municipals sobre prestacions i serveis inclosos a la cartera bàsica de serveis de l'IMAS.
- e) Implantació a nivell municipal de les diferents accions del SST en col·laboració amb els SSCB.
- f) Elaboració del Pla de Formació dirigit als SSCB.
- g) Donar suport, assessorament, formació i atendre les demandes dels SSCB dels municipis de Mallorca en relació a l'aplicació de l'HSI.